



OPTIMUS



# TUS MEJORES HERRAMIENTAS

Validez de la oferta: Del 20/09/2022 al 15/01/2023



## CONSIGUE EL MEJOR RENDIMIENTO

Combinando tu herramienta BITURBO  
con la nueva gama de accesorios EXPERT

**BITURBO**  
BRUSHLESS

**EXPERT**  
GAMA DE ACCESORIOS





**TALADRO ATORNILLADOR**

9706861  
2 baterías de 18 V, 2 Ah. Con 2 velocidades. Tiempo de carga de la batería 1 hora, Velocidad de rotación en vacío 0-400 rpm / 0-1550 rpm, con un Par máximo de 56 Nm y 25 posiciones de ajuste del par.

**103'26** + IVA = 124'95



**MARTILLO PERFORADOR DEMOLEDOR**

9706859  
1050W, Energía de impacto 9 J, Velocidad de rotación en vacío 0-480 rpm, frecuencia de impacto 0-3750 ipm, Mandril de bloqueo/desbloqueo SDS-Max. Incluye juego de brocas y cinceles.

**161'94** + IVA = 195'95



**SIERRA DE CALAR PENDULAR**

9711679  
750 W, 3000 CPM, 6 velocidades.

**53'68** + IVA = 64'95



**LIJADORA TELESCÓPICA**

9711678  
Para paredes y techos. 710 W, 1700 r.p.m. Ø del plato 260 mm. Extensión máxima 1,6 m.

**193'39** + IVA = 234'00



**LIJADORA ORBITAL**

9711677  
300 W, 12000 r.p.m. Ø del disco 125 mm.

**33'84** + IVA = 40'95



**SIERRA CIRCULAR**

9711675  
1200 W Ø 185 mm, 4500 r.p.m.

**66'07** + IVA = 79'95



**AMOLADORA**

9711672  
1000 W, 11000 r.p.m. Disco Ø 115 mm (no incluido).

**57'81** + IVA = 69'95



**AMOLADORA**

9711673  
2600 W, 6500 r.p.m. Disco Ø 230 mm (no incluido).

**128'06** + IVA = 154'95



**AMOLADORA**

9711674  
Brushless sin cable 20 V, 4Ah. Disco de Ø 115 mm (no incluido).

**176'03** + IVA = 213'00





**TALADRO PERCUTOR BATERÍA**

9710704  
Taladro Percutor 18V. Con 2 baterías 2Ah.  
2 velocidades 50Nm. Portabrocas Ø 13 mm.

**143'86** + IVA = 173'95



**TALADRO PERCUTOR BATERÍA**

9710638  
18V, 2 baterías 3Ah. 2 velocidades: 0-440/1700 r.p.m.  
55Nm. Portabrocas Ø 13 mm.

**226'44** + IVA = 274'00



**TALADRO PERCUTOR A BATERÍA**

9710637  
18V, 2 baterías 5Ah. 2 velocidades: 0-500/0-2100 r.p.m.  
136Nm. Portabrocas Ø 13 mm.

**438'02** + IVA = 530'00



**MARTILLO CON CABLE SDS PLUS**

9710632  
730W. Velocidad variable 0 A 1.050 r.p.m.  
Impacto 2,7 J.

**128'88** + IVA = 155'95



Solo Taladro  
Taladro y Martillo  
Solo Martillo



**MARTILLO SDS PLUS BATERÍA**

9710633  
18 V. Velocidad variable 0-1.050 r.p.m.  
2 baterías 5Ah y cargador.

**495'04** + IVA = 599'00



**SIERRA DE CALAR CON CABLE**

9710636  
705W. velocidad variable.  
90 mm profundidad de corte.

**138'80**  
+ IVA = 167'95



**SIERRA CIRCULAR CON CABLE**

9710630  
1050W. 5.500 r.p.m.  
Ø del disco 190 mm.

**112'36**  
+ IVA = 135'95



**AMOLADORA CON CABLE**

9710634  
730W. 10.000 r.p.m. Ø disco 115 mm (no incluido).

**58'64** + IVA = 70'95



**AMOLADORA CON CABLE**

9710635  
900W. 10.500 r.p.m. Ø 125 mm. Disco diamante incluido.

**71'03** + IVA = 85'95



**AMOLADORA CON CABLE**

9710631  
2200W. 6.600 r.p.m. Ø 230 mm Disco diamante incluido.

**95'00** + IVA = 114'95

HIGH PERFORMANCE POWER TOOLS



**AMOLADORA CON CABLE**  
9693062  
GA4530R. 720 W. Ø disco 115 mm (no incluido).

**52'85** + IVA = 63'95



**AMOLADORA CON CABLE**  
9683118  
GA 5030R. 720 W. Ø disco 125 mm (no incluido).

**53'68** + IVA = 64'95



**AMOLADORA CON CABLE**  
9661826  
2.200 W, 6.600 Rpm, Ø disco 230 mm, Inserción M14, Peso 5,8 Kg, Longitud del cable 2,5 m, Incluye: Maletín pvc y Disco de diamante segmentado D-61145.

**136'32** + IVA = 164'95



**TALADRO A BATERÍA**  
9680453  
DF347DWE. 14,4 V, 2 baterías li-ion de 1,3 Ah, 2 velocidades variables, reversible, portabrocas automático 10 mm. Maletín.

**117'31** + IVA = 141'95



**TALADRO PERCUTOR A BATERÍA**  
9652082  
14,4 V, 2 baterías de litio de 1,3 Ah, 2 vel. variables, reversible, portabrocas automatico 10 mm, peso 1,6 kg. maletín. ®

**132'19** + IVA = 159'95



**TALADRO PERCUTOR**  
8825885  
HP2051. 720 W, 2 velocidades variables. Reversible. Portabrocas automático 13 mm. Peso 2,5 Kg., maletín.

**138'80** + IVA = 167'95



**TALADRO PERCUTOR A BATERÍA**  
9693006  
HP347DWEX1. 14,4 V, 2 baterías de litio de 1,3 Ah, 2 vel. variables, reversible, portabrocas automatico 10 mm, peso 1,6 kg. Maletín de aluminio con cajón y kit de accesorios.

**179'30** + IVA = 216'95



**MARTILLO LIGERO**  
9625314  
HR2230. 710 W. Velocidad variable. Reversible. Brocas SDS-Plus hasta 22 mm. Dos posiciones de trabajo: rotación, rotación-percusión. Incluye maletín.

**132'19** + IVA = 159'95



**MARTILLO LIGERO A BATERÍA**  
9702592  
HR166DSMJ. 12 V. 2 Baterías de litio de 4.0 Ah. Motor sin escobillas. Brocas SDS-Pus hasta 16 mm. Maletín.

**317'36** + IVA = 384'00





**TALADRO PERCUTOR SIN ESCOBILLAS XR 18V**  
9711340

0-450/1650 rpm, 65Nm de par. Incluye: 2 baterías XR Li-Ion 2.0Ah, cargador multi-voltaje XR, gancho para cinturón. Maletín TSTAK.

**238'84** + IVA = 289'00



**TALADRO PERCUTOR SIN ESCOBILLAS XR 18V XRP FLEXVOLT ADVANTAGE**  
9711339

3 velocidades - Portabrocas 1.5-13mm. 1219 W, 11 posiciones ajustables de par. Incluye: 1 batería XR FLEXVOLT 54V/18V 6Ah Li-Ion. Maletín TSTAK.

**395'87** + IVA = 479'00



**MINI-AMOLADORA SIN ESCOBILLAS XR 18V 125MM FLEXVOLT ADVANTAGE**  
9711338

Potencia 1553 W, 9000 rpm, rosca M14. Electrónica, Arranque Suave, Freno, Embrague. Incluye: 1 batería XR FLEXVOLT 54V/18V 6Ah Li-Ion. Maletín TSTAK.

**404'13** + IVA = 489'00



**MINI-AMOLADORA CON CABLE 115MM**  
9711335

800W. Arranque Suave + Bloqueo y Protección contra re-arranque, 11800 rpm, rosca M14.

**63'59** + IVA = 76'95



**MINI-AMOLADORA CON CABLE 125MM**  
9711336

900W. Arranque Suave + Bloqueo y Protección contra re-arranque, 11800 rpm, rosca M14.

**70'21** + IVA = 84'95



**AMOLADORA CON CABLE 230MM**  
9711337

2.000W. 6.600 rpm. Motor protegido contra la abrasión, rosca M14.

**105'74** + IVA = 127'95



**SIERRA DE CALAR 701W**  
9711342

Electrónica. Acción pendular de 4 posiciones. Potencia 445 W, capacidad máx. de corte 130 mm, soplador de la zona de corte.

**176'86** + IVA = 214'00



**MARTILLO LIGERO COMBINADO 800 W 2.6J SDS PLUS®**  
9706057

3 Modos SDS-Plus 26mm, Energía de Impacto (EPTA 05/2009) 2,6J, 0-1550 rpm. Incluye: Empuñadura lateral, tope de profundidad, maletín TSTAK.

**156'20** + IVA = 189'00



**MARTILLO COMBINADO 5 KG 1050 W 6.1 J SDS MAX®**  
9711341

40mm, Energía de Impacto (EPTA 05/2009) 6,1J, 3150 ipm, porta-herramienta SDS-Max. Incluye: Empuñadura lateral multiposición, maletín.

**486'78** + IVA = 589'00



**ATORNILLADOR A BATERÍA**  
9706256  
GSR 12V-15. 12V, 2 velocidades. 0 - 400 / 0 - 1.300 rpm. Portabrocas de sujeción rápida, Ø 10 mm. Niveles de par de giro 20+1.

**123'14** + IVA = 149'00



**TALADRO PERCUTOR A BATERÍA**  
9692895  
GSB 18 2-Li. 18V. 2 baterías de litio 1,5 Ah. Electrónico. 2 velocidades 0-500/1.450 r.p.m. Portabrocas de 10 mm. Luz integrada. 1 cargador.

**165'29** + IVA = 200'00



**TALADRO PERCUTOR A BATERÍA**  
9711386  
18V. 3.0 Ah. Motor BRUSHLESS. ECP. EMP. 2 Velocidades (0-450/1.750 rpm). 55/28 Nm. 20+1. Portabrocas de 13 mm. 0 - 27.000 ipm. Luz LED. Ø Máx. tornillo: 8 mm. Ø Máx. perforación en madera: 35 mm.

**214'05** + IVA = 259'00



**TALADRO PERCUTOR**  
7175875  
GSB 13 RE. 600W. Reversible. Velocidad variable. Portabrocas automático de 13 mm.

**68'55** + IVA = 82'95

**MARTILLO CON CABLE SDS-PLUS**  
9706259  
GBH 2-21. 720 W. 2 J. SDS-plus. Perforación hasta 21 mm. Giro reversible. Set de 3 brocas SDS-plus (6, 8 y 10x160 mm).

**128'06** + IVA = 154'95



6

**AMOLADORA CON CABLE**  
9688042  
GWS 700-115. 700W. Ø disco (no incluido) 115 mm. 11.000 rpm. Protección contra re arranque.

**47'07** + IVA = 56'95



**AMOLADORA CON CABLE**  
9711072  
GWS 20-230 J. 2.000 W. Ø disco 230 mm (no incluido).

**110'70** + IVA = 133'95



**AMOLADORA A BATERÍA**  
9706258  
GWS 18V-7. 18V. Motor BRUSHLESS. Ø disco 125 mm (no incluido). 11.000 rpm. Incluye: 2 baterías de 4,0 Ah. Cargador GAL 18V-40.

**288'43** + IVA = 349'00



**REGALO**



Mesa de trabajo



**SIERRA INGLETADORA MESA SUPERIOR + MESA DE TRABAJO**  
9710744

1.800 W. 3.800 rpm Ø del disco de sierra: 305 mm. Capacidad de corte a 0°: 95x150 mm, capacidad de corte a 45° de inglete: 95x90 mm. Ajuste para cortes a inglete. Ajuste de inclinación.

**635'54** + IVA = 769'00



**DISCO CORTE INOX BOSCH**

Lata 10 unidades. Anclaje X-LOCK, válido tanto para amoladoras con ese sistema o convencionales Ø 22 mm con rosca M14.

9697416  
Ø disco 115 mm/1 mm.

**8'22**  
+ IVA = 9'95

9697417  
Ø disco 125 mm/1 mm.

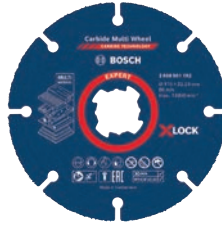
**9'88**  
+ IVA = 11'95



**DISCO X-LOCK EXPERT CARBIDE MW**

9708637  
Ø 115 mm.

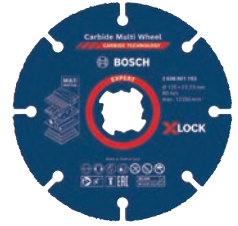
**12'81**  
+ IVA = 15'50



**DISCO CORTE MULTIMATERIAL EXPERT MULTI WHEEL X-LOCK**

9711079  
Ø 125x22,23 mm

**14'46**  
+ IVA = 17'50



**DISCO CORTE X-LOCK DIAMANTE METAL WHEEL**

9706242  
115 mm. Para corte de cualquier tipo de metal.

**16'49**  
+ IVA = 19'95



**DISCO DE DIAMANTE SEGMENTADO X-LOCK**

9711536  
125 mm.

**23'10**  
+ IVA = 27'95



**DISCO DIAMANTE Y DISCO CARBÓN**

9711540  
2 unidades. 115 mm.

**26'40**  
+ IVA = 31'95



**DISCO CARBIDE LOCK EXPERT**

Multicorte.  
9711537  
115 mm.

**12'81**  
+ IVA = 15'50

9711538  
125 mm.

**17'31**  
+ IVA = 20'95



**JUEGO BROCAS MULTICONSTRUCCIÓN EXPERT CYL-9**

9711083  
4 unidades.

**12'36**  
+ IVA = 14'95



**BROCAS SDS EXPERT PLUS**

9711543  
Set 5 unidades.

**22'73**  
+ IVA = 27'50



**BROCA HORMIGÓN STANDARD SDS-PLUS 3**

9700152  
Juego de 8 piezas.

**20'62**  
+ IVA = 24'95



**JUEGO BROCAS PORCELANICO EXPERT HEX-9 HARD CERAMIC**

9711084  
3 unidades.

**27'23**  
+ IVA = 32'95



**BROCA VIDIA Y CERÁMICA**

9711539  
Juego 6 unidades.

**27'23**  
+ IVA = 32'95



**PUNTA ATORNILLAR**

9711541  
Set 45 unidades.

**27'23**  
+ IVA = 32'95



**SET ACCESORIOS**

9711542

Brocas, puntas, discos, cinceles set de accesorios con maletín. 47 piezas.

**140'45**  
+ IVA = 169'95



## BOLSA PORTA HERRAMIENTAS MULTIBOLSILLOS

9676900

215x215x230 mm. Con cinta bandolera.

**33'02**

+ IVA = 39'95



**REGALO**

Caja organización de compartimentos removibles.

## CAJAS DE HERRAMIENTAS

### CAJA HERRAMIENTAS PROFESIONAL

Rígida y resistente. Incluye una bandeja para organizar herramientas o poder transportarlas. Soporta hasta 120 kg. Asa con sistema de seguridad anti-apertura. Preparada para cierre con candado (no incluido).

**PLUS.** Cierres en tapa de acero zincado.

**Desde 22'27**

+ IVA = 26'95

9682486

Asa de aluminio. Incorpora bandeja interior 55x30x27,5 cm. Peso en vacío: 2,790 Kg. Capacidad 33 L.

9682487

Con bandeja y asa aluminio. 65x30x29,5 cm. Peso en vacío: 3,112 Kg. Capacidad 42 L.

Asa plástico.

**Desde 10'70**

+ IVA = 12'95

9679750

40x22,5x19 cm.

Asa en aluminio y

cierres metálicos.

9679749

50x29,5x27 cm.

9679751

60x30,5x29,5 cm.



### COFRES HERRAMIENTAS MÓVIL

Asa metálica extensible con empuñadura. Preparado para cierre con candado (no incluido).

**Desde 52'85**

+ IVA = 63'95

9679756

Incluye 2 bandejas y 2 estuches. Fácil de transportar gracias a las ruedas que lleva incorporadas. Resistente y rígido. 67,5x47,2x41,6 cm.

9679755

Contiene: 2 bandejas y 5 palomillas para anclar herramientas en el interior de la tapa. Ruedas incorporadas. Soporta 120 Kg. 77,5x47,2x49,3 cm.



### CARRO CAJA HERRAMIENTAS TRAIL BOX PROFESIONAL

9682485

50x41x77 cm. Capacidad 70 L.

Composición: Estuche de 25 cajones (43x37x5,5 cm).

Estuche de 13 cajones (43x37x8,5 cm).

Estuche vacío (43x37x8,5 cm).

Maleta con esponja (43x37x14 cm).

Maleta cajón vacía (43x37x29 cm).

Cierre con posibilidad de adaptar candado. Peso 14,720 Kg.

Con ruedas de transporte.

**107'40**

+ IVA = 129'95

### MINI ORGANIZADOR

9705857

180x260x60 mm.

**8'22**

+ IVA = 9'95



### ORGANIZADOR

9705856

526x307x126 mm.

**31'36**

+ IVA = 37'95



### CAJA DE HERRAMIENTAS

9705855

526x307x221 mm.

**29'71**

+ IVA = 35'95



### TROLLEY PARA HERRAMIENTAS

9705854

35 Kg de carga. 526x380x670 mm.

**74'34**

+ IVA = 89'95



### TALLER MÓVIL MODULAR

9705853

526x380x670 mm.

**126'40**

+ IVA = 152'95







### CINTURÓN DE TRABAJO

9710497  
Longitud del cinturón personalizable. Ajustable para cinturas de 81 a 121 cm / 32"-48". Compatible con todas las bolsas ClipTech™.

**8'68**  
+ IVA = 10'50



### CINTURÓN ACOLCHADO

9707084  
Cinturón acolchado + bolso contratista + bolso multiusos y 2 x pinzas ClipTech.

**78'47**  
+ IVA = 94'95



### TIRANTES GELFIT

9710501  
Cómodo acolchado Gelfit que distribuye uniformemente las cargas pesadas, permite el flujo de aire hacia los hombros para mantenerte fresco durante todo el día. Compatible universalmente: incluye 4 presillas para el cinturón que se pueden fijar a cualquier cinturón. Correas ajustables por delante y por detrás. 2 presillas para el pecho para acoplar pequeñas bolsas ClipTech en cualquiera de las correas. 460 gramos.

**28'06**  
+ IVA = 33'95

### BOLSO PORTAHERRAMIENTAS CONTRATISTA

9710494  
Se engancha y quita de cualquier cinturón. Coloque su bolsa y sus herramientas en el suelo o en la mesa junto a usted. Incluye bucle de martillo. Bolsillo cuadrado, 2 bolsillos con costuras ocultas. 23 bolsillos y bucles bolsillo para portátil. 850 gr.

**34'67**  
+ IVA = 41'95



### BOLSO PORTAHERRAMIENTAS OFICIAL ELECTRICISTA

9710495  
La bolsa ClipTech™ se engancha y quita de cualquier cinturón. Correa de hombro incluida. ClipTech™ Hub™ incluido. Bolsillo para probador de cables. 2 bolsillos para herramientas ajustables. Ajuste las correas para adaptarse a herramientas largas o cortas.

**52'02**  
+ IVA = 62'95



### BOLSO PARA HERRAMIENTAS PEQUEÑO ELECTRICISTA

9710496  
Se engancha y quita de cualquier cinturón. Coloque su bolsa y sus herramientas en el suelo o en la mesa junto a usted. Bolsillo para herramientas ajustable. Cadena de cinta Clip de cinta métrica. 13 bolsillos y bucles. Bolsillo para portátil.

**33'02**  
+ IVA = 39'95



### FUNDA COMPACTA PARA TALADRO PEQUEÑO

9710500  
Se engancha y quita de cualquier cinturón. 3 bolsillos para brocas. Bucles de fijación de mosquetón. Construcción reforzada con remaches para trabajo pesado.

**18'97**  
+ IVA = 22'95



### BOLSA MASSIVE MOUTH

Apertura Massive Mouth™: más ancha que cualquier bolsa en el mercado para una accesibilidad superior, forro de plástico rígido, bolsillo para cuaderno, cremallera con cerradura para mayor seguridad y protección, pies de goma resistentes.

Desde **57'81**  
+ IVA = 69'95

50cm. 9707081  
66cm. 9707082  
76cm. 9707083



### BOLSA PORTAHERRAMIENTAS MODULAR

9707085  
3 divisores extraíbles con bolsillos, solapa de apoyo en un divisor, bolsillo para cuaderno cubierto, clip de cinta métrica, correa de cinta con gancho de acero, asa acolchada, 57 bolsillos y presillas.

**95'00**  
+ IVA = 114'95



### BOLSA CON RUEDAS CUERPO DURO

9710506  
47x38x50,5 cm. 7,26 Kg. Base resistente al agua. Bolsas con clip para poner y quitar: compatible con las bolsas cliptech patentadas para una mejor organización de herramientas. Incluye cubo ClipTech®, bolsillos exteriores estructurados. La barra de acero ClipTech sostiene las bolsas (las bolsas se compran por separado). Ruedas todoterreno resistentes.

**173'55**  
+ IVA = 210'00

### CABALLETE/MESA DE TRABAJO C700

9710493  
Construcción 100% acero mesa de trabajo. Los brazos de soporte se ajustan para madera de diferentes tamaños. Capacidad de 520 Kg cada uno. Patas regulables en altura. Clavijas de soporte y corte de material. Pies pivotantes. Asa de transporte fácil.

**169'42**  
+ IVA = 205'00





### ALICATE UNIVERSAL

0302.

3874340 180 mm. **15'66** + IVA = 18'95

3874441 200 mm. **18'14** + IVA = 21'95



### ALICATE CORTE DIAGONAL

7002.

9618063 160 mm. **19'79** + IVA = 23'95

9618064 180 mm. **21'45** + IVA = 25'95



### ALICATE CORTE DIAGONAL

7402.

3878077 180 mm. **25'58** + IVA = 30'95

3878178 200 mm. **27'23** + IVA = 32'95



### ALICATE UNIVERSAL AISLADO

0306. Mangos aislados VDE 1000 V.

9109512 180 mm. **23'10** + IVA = 27'95

9618066 200 mm. **26'40** + IVA = 31'95



### ALICATE CORTE DIAGONAL AISLADO

7006. Mangos aislados VDE 1000 V.

9109613 160 mm. **27'23** + IVA = 32'95

9618065 180 mm. **28'88** + IVA = 34'95



### ALICATE DE MONTAJE

7987847

2612. 200 mm, boca cigüeña recta.

**22'27** + IVA = 26'95

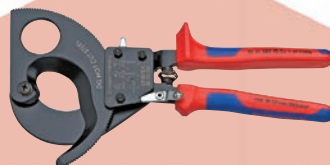


### ALICATE CORTA CABLES

9512. Para cables eléctricos hasta Ø 15 mm.

9109310 165 mm. **28'88** + IVA = 34'95

9618069 200 mm. **47'07** + IVA = 56'95



### CORTA CABLE CARRACA

9671323

Corta cables de cobre y aluminio, simples y múltiples. Cuchillas de corte templadas y con afilado de precisión. Cortes limpios, sin deformar ni aplastar el cable. Capacidad de corte: hasta Ø 52 mm / 380 mm<sup>2</sup>.

**227'27** + IVA = 275'00



### ALICATE ELECTRÓNICA

3878380

7803. 125 mm, corte diagonal.

**18'14** + IVA = 21'95

10



### TENAZA COBRA

8701. Ajuste rápido mediante botón.

3878481 180 mm. Ø 1 1/2" / 42 mm en tubos, 36 mm en tuercas.

**23'10** + IVA = 27'95

3878582 250 mm. Ø 2" / 50 mm en tubos, 46 mm en tuercas.

**23'93** + IVA = 28'95

3878683 300 mm. Ø 2 3/4" / 70 mm en tubos, 60 mm en tuercas.

**33'84** + IVA = 40'95

3878784 400 mm. Ø 3 1/2" / 88 mm en tubos, 95 mm en tuercas.

**59'46** + IVA = 71'95

9609348 560 mm. Ø 4 1/2" / 115 mm en tubos, 120 mm en tuercas.

**97'48** + IVA = 117'95



### TIJERA ELECTRICISTA

9677178

9505. 155 mm.

**17'31** + IVA = 20'95



### CORTANTE ARTICULADO

3878279

7101. 200 mm, corta alambre duro hasta Ø 4 mm.

**33'84** + IVA = 40'95



### TENAZA RUSA

9900.

7808193 220 mm. **13'18** + IVA = 15'95

2264140 250 mm. **14'00** + IVA = 16'95

2642945 280 mm. **14'83** + IVA = 17'95

6583064 300 mm. **18'14** + IVA = 21'95

9910. Gran efecto palanca.

5026519 300 mm. **23'10** + IVA = 27'95



### TENAZA RUSA FUERZA ARMADORES

Gran efecto palanca. Niqueladas.

9671333 250 mm. **20'62** + IVA = 24'95

8851955 300 mm. **25'58** + IVA = 30'95





**ALICATE CORTE DIAGONAL CON MUELLE (EXTRAIBLE)**

9697470  
160 mm mango bicomponente. Cabeza delgada para trabajar en espacios estrechos. Incorpora muelle (extraible) Mango de dos componentes. Capacidad de corte hasta 3,5 mm.

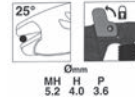
**21'45** + IVA = 25'95



**ALICATE UNIVERSAL CON MUELLE (EXTRAIBLE)**

9697469  
180mm. Mejor agarre de piezas y facilidad de corte. Capacidad de corte hasta 3,5 mm.

**23'97** + IVA = 29'00



**ALICATE CORTA VARILLAS "EVOBOLT"**

9697464  
210 mm. Corta varillas con cabeza acodada con filos de corte extra fuertes para el corte de materiales blandos, duros e incluso cuerda de piano. Con muelle integrado y un ahorro de fuerza del 50% en el corte. Mangos bi componentes. Capacidad de corte en diferentes materiales: SEMI-DURO: 5,2 mm. DURO: 4 mm. CUERDA PIANO: 3,6 mm. PESO: 390 gr.

**44'75** + IVA = 54'15



**ALICATE CORTE DIAGONAL**

9697468  
180mm. Multifunción con cabeza acodada especial para electricistas. Aislamiento 1000 V. Cabezal ergonómico doblado 25°. Ahorro de un 25% de fuerza en el corte.

**41'12** + IVA = 49'75



**ALICATE PICO DE LORO MANGO BICOMPONENTE**

9697471  
240 mm.  
**17'85** + IVA = 21'60



**TIJERA CORTACHAPA**

Capacidad de corte hasta 1,2 mm.  
9659769  
**15'95** + IVA = 19'30



**CORTAVARILLAS STANDARD NEGRO**

9660081 350 mm 14".  
**32'19** + IVA = 38'95  
9660082 450 mm 18".  
**38'80** + IVA = 46'95  
9660083 600 mm 24".  
**49'55** + IVA = 59'95  
9660084 750 mm 30".  
**66'07** + IVA = 79'95



**CORTAVARILLAS PROFESIONAL ROJO**

9660085 900 mm 38".  
**95'00** + IVA = 114'95  
9686709 1050 mm 42".  
**103'26** + IVA = 124'95



**TENAZA GRIP UNIVERSAL BOCA CURVA**

9687680 143 mm. **10'17** + IVA = 12'30  
9687681 192 mm. **12'64** + IVA = 15'30  
9687682 238 mm. **14'30** + IVA = 17'30



**TENAZA GRIP UNIVERSAL ERGO GRIP**

9687686  
155 mm. Apertura 0-47 mm.  
**25'29** + IVA = 30'60



**TENAZA LLAVE AJUSTABLE**

9706844  
250 MM. Mordazas planas de avance paralelo, capacidad máxima 52 mm / 2". Ajuste perfecto, gran capacidad de sujeción. La fuerza ejercida en los mangos se multiplica por 10 en las mordazas. Ajuste automático presionando el botón. Escala para preestablecer el ancho adecuado de apertura de las mordazas. 19 posiciones de bloqueo.

**53'26** + IVA = 64'95



**2 UNIDADES**

**TORNILO APRIETE GRIP AXIAL "MICRO GRIP"**

9687694  
Longitud: 91 mm., Apertura: 0-12,7 mm., Capacidad: 17 mm. Accede a los lugares más difíciles. Soluciona problemas y ahorra tiempos, sobre todo, en trabajos de carrocería.

**23'64** + IVA = 28'60



**LLAVE DE ARMARIO UNIVERSAL EN FORMA DE BOLIGRAFO**

9697473  
Cuadrados interiores 5 - 6 - 7 - 8 mm. Triángulo interior de 9 mm. Doble barra 3 - 5 mm. Punta de atornillar PH 2. Soporte de punta magnético.

**27'89** + IVA = 33'75



**LLAVE ARMARIO DISTRIBUCIÓN Y CABINAS**

9697472  
11 funciones de servicio. Cuadrado interior 5 - 6 - 7/8 - 9/10 mm. Triángulo interior 7 - 8/9 - 10 - 11 mm. Barra doble 3-5 mm. Círculo cuadrado 6 mm. Con cadena y llavero.

**35'50** + IVA = 42'95



**JUEGO DESTORNILLADORES AISLADOS**

9660275  
5 piezas, aislados VDE 1.000 V. boca recta de 2,5, 3,5, 4 y 5,5, philips nº 2.

**23'10** + IVA = 27'95



**10 PIEZAS CON SOPORTE METÁLICO**

**JUEGOS DESTORNILLADORES PROFESIONAL**

9683312  
Varilla cromo molibdeno vanadio, punta pavonada, mango bicomponente. Modelos: PUNTA PLANA: 2,5 X 75 / 4 X 100 / 5,5 X 125 PUNTA PHILLIPS: 1 X 80 / 2 X 100 PUNTA POZI: 1 X 80 / 2 X 100 PUNTA TORX: 15 X 100 / 20 X 100 / 25 X 100.

**52'02** + IVA = 62'95



**SIERRA INGLETADORA DE SOBREMESA**

9710884  
Ø 210 mm, 1500 W.  
**90'87**  
+ IVA = 109'95



**MESA DE CORTE**

9704872  
HS100S. Potencia 2000W. Hoja de sierra 250 mm. Corte a 45° 65 mm. Corte a 90° 85 mm. Altura de trabajo 830 mm. Tamaño de la mesa de trabajo 642 x 485. Con extensión 642x940 mm. Peso 20 kg.

**230'58**  
+ IVA = 279'00



**SIERRA DE CINTA VERTICAL**

9705280  
350 W. Altura de corte 80 mm.

**197'52**  
+ IVA = 239'00



**ACEITE DE CORTE XY**

9687104  
TC25. 400 ml. Lubricante que forma una película continua entre la herramienta y las piezas, favoreciendo el corte o roscado.

**6'57**  
+ IVA = 7'95



**SIERRA INGLETADORA DE SOBREMESA**

9711485  
Ø 250 mm, 1800 W.  
**238'84**  
+ IVA = 289'00



**SIERRA CINTA FEMI**

9673694  
FM780XL. 850 W. Sierra de 1.335mm. Dos velocidades. Capacidad máxima de corte 105 mm. Peso 17 kg.

**395'87**  
+ IVA = 479'00



**REMACHADORA MANUAL RP100 PROFESIONAL MULTI**

9711725  
Para remaches de 3,2 - 4,8 mm de todo tipo de materiales. Boquilla múltiple. Empuñadura cómoda y ergonómica. Práctico gancho para el cinturón. Receptor de vástagos de remache. Peso ligero: 700 g.

**33'02**  
+ IVA = 39'95



**TABURETE NEUMÁTICO**

9705787  
Con 5 ruedas MS365. Sillín acolchado, altura regulable de 425 a 525 mm y base imantada con 3 compartimentos para dejar las herramientas.

**70'21**  
+ IVA = 84'95



CONVERTIBLE EN  
**ASIENTO**

**CAMILLA PLEGABLE**

9705779  
Estructura de acero. Con 6 ruedas giratorias con rodamientos.

**70'21**  
+ IVA = 84'95



**AFILADOR DE BROCAS OPTIMUM**

9678845  
GQ-D13. 80 W, 4200 r.p.m., muela Ø 78 mm, capacidad de afilado Ø 3 a 13 mm.

**90'87**  
+ IVA = 109'95



**ESMERILADORA AYERBE**

Desde **74'34**  
+ IVA = 89'95

8518822  
250 W/230 V.  
Muela 150x20 x12,7 mm. Peso 10 kg.  
8518721  
480 W.  
Muela de 200x20x16 mm. Peso 16 Kg.  
9644063  
AY150-200 COMBI. 370 W.  
Muela de 150x20x32 mm y 200x40x32 mm. Peso 14 kg.



**NEW**

**ADAPTADOR REMACHES RP150**

9711737  
Para remaches de 3,2-4,8 mm de todo tipo de materiales. Carcasa exterior de aluminio. Se incluye una llave de montaje para el mantenimiento. Para taladros y destornilladores con una capacidad mínima de batería de 18 V. Peso ligero: 465 g.

**57'81**  
+ IVA = 69'95





# SUPER FOGO

## SOPLETE DE CALENTAMIENTO

9686390  
ROMINI. Boquilla antiviento de Ø 45 mm, lanza de 250 mm, mango con regulador de llama y gatillo de seguridad, incluye manguera de 2 m.

**33'02** + IVA = 39'95



## SOPLETE SUPER EGO

9621316  
SEGOFIRE P5555. Encendido piezoeléctrico. Temperatura de trabajo: 950°. Incluye 3 botellas desechables multigas BTP300.

**38'80** + IVA = 46'95



## SOPLETE SUPER EGO

9691087  
SUPER-FOGO Incluye 2 botellas desechables Romassgas (mezcla estabilizada de gas metilacetileno con propadieno, 35% más rápido que el propano, temperatura 2400° C).

**49'55** + IVA = 59'95



## CORTATUBOS IRONSIDE

9670398  
Para tubos de 3 a 30 mm, incluye cuchilla de recambio.

**12'36** + IVA = 14'95



## CORTATUBOS IRONSIDE

9670399  
Para tubos de 3 a 35 mm, incluye rebarbador y cuchilla de recambio.

**23'10** + IVA = 27'95



## CORTATUBOS IRONSIDE

9671098  
Cortatubos tijera para plástico y multicapa Ø 42 mm.

**34'50** + IVA = 41'75



**IRONSIDE®**  
The professionals' choice

## SOLDADOR ELÉCTRICO IRONSIDE

30 W. 9660342  
60 W. 9660341  
80 W. 9660343

Desde **13'18** + IVA = 15'95



## TORNILLO DE BANCO PORTÁTIL "KIT MANOS LIBRES"

9687695  
Bocas que combinan configuraciones rectas, curvas y convexas: Aportan versatilidad para agarrar formas distintas; redondas, planas, cuadradas. Consiste en 2 Grip Omnium 254 mm. y 2 Soporte Grip que, utilizados conjuntamente, forman un sistema de tornillo de banco portátil.

**46'40** + IVA = 56'15



## TORNILLO APRIETE GRIP DE ACERO CUELLO DE CISNE

9687690  
288 mm apertura: 0-110 mm.

**21'03** + IVA = 25'45

## ANTIPROYECCIONES DE SOLDADURA XY

9634234  
SIL-SOL. 400 ml. Sin silicona. Para evitar las proyecciones de soldadura. Utilizado también como antiadherente en las boquillas de soldar.

**4'10** + IVA = 4'95

# VITO



## SOLDADOR INVERTER

9711676  
140 AMP con potencia nominal de 4,3kVA, corriente de soldadura 20-140A, tipo soldadura MMA, terminal de conexión diámetro 9,2mm, electrodo diámetro 1,6-3,2mm, aislamiento térmico clase F, índice de protección IP21S.

**126'40** + IVA = 152'95



# SOLTER



## SOLDADOR INVERTER SOLTER

9690609  
CORE150 S. Intensidad de soldadura 150 Amp. Rendimiento a 40°C 35% (a 20°C 60%). Intensidad al 100% 110A. Potencia Absorbida 6,5 Kva. Peso 3,1Kg. Equipado con maletín de transporte y accesorios de soldadura.

**147'93** + IVA = 179'00



## SOLDADOR INVERTER DIRT 200 CEL

9707055  
Intensidad de soldadura 200Amp. Rendimiento: 60% a 40°C. Válido para generador. Para electrodo de 4mm continuo. Se suministra con conjunto pinzas. Peso: 6kg.

**255'37** + IVA = 309'00

## SOLDADOR INVERTER CEVIK + PANTALLA ELECTRÓNICA + ACCESORIOS

Lectura digital del amperaje. Peso: 6,3 Kg. Conector DINSE 50. Conectable a generador.

9711483  
170 A.

**156'98** + IVA = 189'95

9693088  
200 A.

**195'04** + IVA = 236'00



GRUP  
**CEVIK**  
www.grupcevik.es

## SOLDADOR INVERTER 3 EN 1 CEVIK

9702740  
CE-PROMIG165. 160 A. Hilo Ø 0,6-1,0 mm. Electrodo hasta 3,25 mm. TIG. Incluye accesorios para soldar hilo y electrodos. Accesorios TIG no incluidos).

**329'75**

+ IVA = 399'00



**KIT HERRAMIENTAS NEUMÁTICAS AIR TOOL**

**34 PIEZAS**

9688152

Llave impacto, llave carraca, martillo cincelador, esmeriladora recta y accesorios.

**115'66** + IVA = 139'95



**COMPRESOR DE PISTÓN COAXIAL SUITCASE 6**

9705895

Depósito 6L. Aire aspirado 160L minuto. Potencia: 1,5 hp - 1,1 kw. Presión (bar) 8 bar. Nivel Sonoro (dB) 68 / 88 dB. 325x233x536 mm. 10 kg.

**140'45** + IVA = 169'95



**ENROLLADOR MANGUERA AIRE COMPRIMIDO**

9694533

Con 12 m de manguera Ø 8x12 mm. Con soporte para montaje en pared. Tubo flexible de poliuretano. Con un simple tirón se enclava la manguera o se enrolla automáticamente si es preciso. Presión efectiva máx.: 15 bares.

**98'35** + IVA = 119'00

**ENROLLACABLE MURAL RECOGIDA AUTOMÁTICA**

9694534

12 M + 1M Orientable con soporte para pared. Con sólo tirar de él se puede detener el cable y dejarlo fijo o enrollarlo automáticamente según se desee. Cable de caucho H07RNF. Dimensiones de cable 3x1,5 mm.

**82'60** + IVA = 99'95



14



**COMPRESOR**

9688136

MONTECARLO B20. Coaxial de 2 CV. Depósito 50 L. Con Aceite. Aire Aspirado 190 l/min. 8Bar. 73-95 Db. Monofásico 230V.

**169'42** + IVA = 205'00



**COMPRESOR CORREAS ABAC**

9688137

B26B-90 CM3. 3 HP. Depósito de 90 L. 1600 r.p.m. 74 dB(A)-97 dBwA. Lubricado. Aire Aspirado 240 l/min. 10 bar. Monofásico.

**486'78** + IVA = 589'00



**COMPRESOR SIN ACEITE AIRUM**

9700413

SILTEK. 1 HP. Depósito de 6 l. Extremadamente silencioso. 59 db(A) 8 bar. Sin aceite. Cabezal de doble pistón y bajas revoluciones, 1450 r.p.m.

**111'53**

+ IVA = 134'95



**COMPRESOR LUBRICADO NUAIR**

FUTURA-227/10. 2 hp, 222L/min. 10 bar máximo, lubricado con aceite pero sin mantenimiento. Con su diseño vertical se ahorra espacio, se mejora el transporte y la visión de manómetros y elementos de control.

9702742

30V. Caldera de 30 L.

**181'78** + IVA = 219'95

9686457

50V. Caldera de 50 L.

**222'31** + IVA = 269'00



**COMPRESOR SIN ACEITE AIRUM**

9680068

OL195. 1,5 HP, 8 BAR, 180 l/min. Panel de control integrado.

**103'26** + IVA = 124'95



**COMPRESOR CORREAS AIRUM**

9677325

B2800B/50CM3. 3 HP, depósito de 50 L, 9 BAR, 330 l/min, lubricado por aceite, doble cilindro hierro fundido.

**428'93** + IVA = 519'00



**COMPRESOR CORREAS AIRUM**

9677326

B2800B/50CM3. 3 HP, depósito de 100 L, 9 BAR, 330 l/min, lubricado por aceite, doble cilindro hierro fundido.

**528'10** + IVA = 639'00



**BIDÓN CON CÁNULA PARA COMBUSTIBLE**

- 9709279 5L. **5'74** + IVA = 6'95
- 9709280 10L. **8'22** + IVA = 9'95
- 9709281 20L. **14'83** + IVA = 17'95
- 9709282 30L. **18'14** + IVA = 21'95



**GENERADOR INVERTER PRAMAC**

9691066  
PMI-2000. 2.000 W de potencia máxima y 1.700 W de nominal. 2 tomas schuko. Depósito de 3,5 litros. Peso 22 kg. Silencioso, 61 dB(A) a 7 mts. Protección por bajo nivel de aceite. Puerto USB 5 V.

**486'78** + IVA = 589'00



**GENERADOR OMEGA**

9694755  
OM3500-PRO. Motor gasolina 4 tiempos, 7 hp, 208cc. Arranque Manual. Depósito combustible 15 litros. Potencia máxima 3100 W. Conexiones: 2 shukos+12 V DC. Voltímetro + frecuencímetro + cuentahoras digital. Protector térmico y sistema AVR. Ruedas macizas de goma.

**354'55**  
+ IVA = 429'00



**GENERADOR INVERTER IBIZA II**

9709284  
Potencia máxima - Nominal: 1000 W - 900 W.

**362'81** + IVA = 439'00



**GENERADOR GENERGY**

9677504  
JACA. Motor 4 tiempos 224cc OHV. Potencia máxima 3300 W, potencia nominal 3000 W. Arranque eléctrico (batería incluida). Regulación electrónica. Protección por falta de aceite. Centralita inteligente informativa con indicador de labores de mantenimiento. Alternador 100% cobre. Consumo 1 L (al 50%). Depósito de 2,6 L. Botón parada de emergencia.

**428'93** + IVA = 519'00



**GENERADOR GENERGY**

Arranque eléctrico. Los generadores híbridos de la serie Natura van equipados con alternadores 100% cobre y estabilizados con AVR. Funcionan indistintamente con Propano y con Gasolina, y es posible cambiar de combustible sin para el equipo. Hasta un 35% de ahorro usando propano con respecto a la gasolina, y logramos reducir las emisiones.

9690009  
NATURA 3000. Potencia máxima 3.300W. Motor 4 tiempos OHV, de 196cc. Depósito de 12 L.

**453'72** + IVA = 549'00

9686527  
NATURA 5000. Potencia máxima 5.500W. Motor 4 tiempos OHV, de 439cc. Depósito de 22 L.

**1015'70** + IVA = 1229'00

**AYERBE**

**GENERADOR**

9711741  
Potencia Máx: 3300 W, Potencia nominal: 3000 W, Motor Kiotsu KT-175, Depósito: 3,6 L con alarma de aceite, Con regulación electrónica AVR, Con cuadro de obra homologado, Cuadro de mandos: Disyuntor, alarma de aceite, cuenta horas, diferencial y pica de tierra. Tomas IP67. 660x470x560 mm. 58 kg.

**500'00** + IVA = 605'00



**GENERADOR**

9711742  
Potencia Máx: 5500 W, Potencia nominal: 5000 W, Motor Kiotsu KT-190, Depósito: 6 L con alarma de aceite. Con regulación electrónica AVR. Con cuadro de obra homologado, Cuadro de mandos: Disyuntor, alarma de aceite, cuenta horas, diferencial y pica de tierra. Tomas IP67. 810x570x560 mm. 80 kg.

**700'00** + IVA = 847'00



**GENERADOR**

4996409  
AY3800H. Motor HONDA GP-160. 5,5 HP. Potencia máx. 3,8 KVA/3000 W. Potencia nominal 3,2 KVA/2500 W. Tension 230 V./50 Hz. Alarma de aceite. Consumo 1,1 L/H (75%). Depósito: 3,6 L. Nivel sonoro 96 dB. 50 kg. 650 x 630 x 540 mm.

**574'38** + IVA = 695'00



**GENERADOR**

5484742  
AY5000H. Motor HONDA 4 tiempos GX-270 de 272 cc, 9 HP. Potencia máx. 5 KVA/4200 W. Potencia nominal 4,8 KVA/3850 W. Consumo 1,8 L/H (al 75%). Depósito: 6 L. Alarma de aceite. 75 kg.

**825'62** + IVA = 999'00

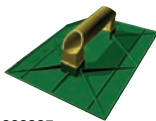




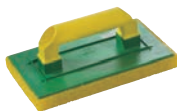
**TALOCHAS**



**9661762**  
Plástico. 265x140 mm.  
**2'44** + IVA = 2'95



**2086207**  
Plástico. 275x185 mm.  
**3'26** + IVA = 3'95



**9667413**  
290x170 mm. Base con esponja. Para limpieza, acabado de juntas y remolinado de todo tipo de morteros  
**10'70** + IVA = 12'95



**9693149**  
290x170 mm. Base recubierta de látex. Ideal para conseguir un acabado fino en el fratasado, y perfecta para aplicar la lechada.  
**14'17** + IVA = 17'15



**BELLOTA**

**LLANA BELLOTA**

300x150 mm.  
486919 Acero flexible. **10'70** + IVA = 12'95  
5992475 Inox. **11'53** + IVA = 13'95



**LLANA DENTADA BELLOTA**

270x135 mm. Diente castillo.  
**10'70** + IVA = 12'95  
6 mm. **4131994**  
8 mm. **9614156**  
10 mm. **9614157**



**PALETA BELLOTA**

Mango madera.  
**4131489**  
5842-F. 165x92 mm.  
**16'49** + IVA = 19'95  
**4131590**  
5842-H. 190x104 mm.  
**18'14** + IVA = 21'95



**PALETA BELLOTA**

4875965  
5844-A. 180x115 mm.  
Mango madera.  
**21'54** + IVA = 21'45

**RAEDERA ALBAÑIL BELLOTA**

**4131388**  
26x16 cm.  
**30'54** + IVA = 36'95



16



**MACETA BELLOTA**  
5308ACF. Mango de fibra de carbono.  
**9672840** A-1000 gr.  
**19'79** + IVA = 23'95  
**9672841** A-1400 gr.  
**22'27** + IVA = 26'95



**MAZA BELLOTA**  
Mango fibra de carbono.  
**9678376** 5200-3CF. 3 Kg.  
**47'06** + IVA = 56'95  
**9678377** 5200-4CF. 4 Kg.  
**50'37** + IVA = 60'95



**MARTILLO ENCOFRADOR BELLOTA**  
**9686668**  
8030C1 CF. 600 gr. Con imán.  
Mango fibra de carbono.  
**27'23** + IVA = 32'95



**MAZA CUÑA FIBRA DE CARBONO**  
**9702682**  
Acero especial Bellota. Forjada en una sola pieza con tratamiento térmico 3+. Para preparar leña.  
**68'55** + IVA = 82'95



**PALA**  
**9'05** + IVA = 10'95  
**9702715** Punta mango muleta.  
**9702716** Punta mango anilla.  
**9703458** Cuadrada mango anilla.  
**9703887** Cuadrada mango muleta.



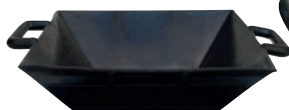
**ALCOTANA BELLOTA**  
**9677936**  
5931-A N. Martillo-pala.  
335x203 mm.  
**22'27** + IVA = 26'95



**ALCOTANA BELLOTA**  
5932-00. Hacha pala.  
**9677931** 300x205 mm. **20'62** + IVA = 24'95  
**9677932** 300x265 mm. **21'45** + IVA = 25'95  
**9677933** 335x290x42 mm. **22'27** + IVA = 26'95



**PICACHÓN BELLOTA**  
Sin mango.  
**474488** 5001-A. 2,05 kg **25'58** + IVA = 30'95  
**474589** 5001-B. 2,5 kg **24'75** + IVA = 29'95



**GAVETA DE CAUCHO**  
**9708217**  
12L.  
**13'18** + IVA = 15'95



**ESPUERTA CAUCHO**  
**9708218**  
11L.  
**8'22** + IVA = 9'95



**CARBONERA CAUCHO**  
**9708220**  
20L.  
**14'83** + IVA = 17'95



**CUBO ANCHO CON PICO**  
**9708222**  
12L.  
**10'70** + IVA = 12'95



**SACO DE RAFIA**  
Blanco. de múltiples aplicaciones. Paquete de 10 unidades.  
**9685135** 50x80 cm. **4'09** + IVA = 4'95  
**9685136** 60x100 cm. **4'92** + IVA = 5'95



### CINTA SEÑALIZACIÓN

9123858  
Longitud 200 m. Ancho 70 mm.  
En material plástico. Color en  
bandas alternativas blanco/rojo.

**4'55**  
+ IVA = 5'50



### CONO DE SEÑALIZACIÓN

Banda reflectante homologada nivel 1.  
Base composite, parte superior PVC.

9690597  
Altura 50 cm.  
6'82+ IVA = 8'25  
9690598  
Altura 75 cm.  
8'76+ IVA = 10'60



### BALIZA DE SEÑALIZACIÓN

9690601  
Luz ámbar a dos caras. Tipo luz: LED.  
Célula fotoeléctrica. Tiempo estimado  
de trabajo aprox 300-350 horas.  
Visibilidad aprox. 250-300m.  
Encendido/Apagado Automático en  
oscuridad. Batería no incluida.

**7'85**  
+ IVA = 9'50

9690600  
Intermitente. 2 baterías de 6 v 7.0 Ah  
(no incluidas). Sensor de oscuridad.

**10'33**  
+ IVA = 12'50



### BATERÍA PARA BALIZA



9690602  
4R25. 6 V, 7.0 Ah.  
2'44+ IVA = 2'95

### MALLA DE SEÑALIZACIÓN

9685138 Ancho 1 m. 0'41+ IVA = 0'50  
7811934 Rollo de 50 m. 18'97+ IVA = 22'95



### CADENA PLASTICO SEÑALIZACIÓN

Blanca y roja. Rollo de 25 m (precio por metro lineal).

7815570 6 mm de sección. 1'12 + IVA = 1'35

7815671 8 mm de sección. 1'61 + IVA = 1'95



### MARCADOR FLUORESCENTE

650 ml.

**4'10**  
+ IVA = 4'95

Cereza. 9671525  
Azul. 9671526  
Verde. 9671527  
Amarillo. 9671528  
Naranja. 9671529



### TIRALÍNEAS JAR

9624180  
20 m de cuerda. Azulete  
incluido.

**7'11**  
+ IVA = 8'60



### MULTIMETRO DIGITAL 3 EN 1

9693204  
50003. 3 en 1: Multimetro + Detector de  
Tensión Sin CONTACTO + Termómetro.  
Medición de tensión AC/DC (600V),  
corriente AC/DC (10A), resistencia y  
temperatura (sonda incluida). Continuidad  
y díodos. Escala automática para medición  
rápida. Pantalla Retroiluminada.

**37'15**  
+ IVA = 44'95



### MEDIDOR LÁSER

Con correa y estuche.

9711514 Alcance 40m. 69'38 + IVA = 83'95

9705863 Alcance 60m. 77'64 + IVA = 93'95

9705862 Alcance 100m. 99'13 + IVA = 119'95



### NIVEL LÁSER VERDE DE TRES LÍNEAS +

#### TRIPODE

9692113

1 horizontal y 2 haces verdes verticales en 90° que  
se cruzan hacia adelante y en el techo. Rango del  
láser: En interior de 30 m (100'). En exterior con  
detector -60 m (200'). Rango de autonivelación: ±  
3° Precisión: ± 0.2mm/m (0.0002 "/m). Modo  
manual para el diseño/marcado angular. Fuertes  
patas plegables para el montaje en ángulo en modo  
manual y ajuste de altura. Rango de autonomía  
propia: ± 3°. Advertencia visual y audible "sin nivel".  
Carcasa de goma resistente a los golpes. Compacto:  
cabe en su caja de herramientas. Cumple con las  
regulaciones de seguridad CE, RoHS y FDA.

**165'25**  
+ IVA = 199'95

**IRONSIDE**  
The professionals' choice



### NIVEL LÁSER AUTONIVELANTE

9711343

Láser autonivelante 3 líneas 360° - verde. Autonivelación +/-4°, precisión +/-3 mm a 10m.  
Capacidad 30 m sin el receptor, 60 m con el receptor. Base pivotante e imantada integrada  
con rosca 1/4" para uso con trípode. Resistente - engomado: IP65 / 2 m de test de caída  
vertical. Incluye batería Li-Ion 10,8 V 2,0Ah, cargador, soporte de pared y maletín.

**519'83**  
+ IVA = 629'00



## ELEVADOR CEVIK

9693153

Capacidad máxima 250 kg en ramal doble, 9 m de elevación, 125 kg en ramal simple 12 m de elevación. Potencia: 540 W. Cable: 3 mm.

**123<sup>'93</sup>** + IVA = 149<sup>'95</sup>

9693151

Capacidad máxima 500 kg en ramal doble, 9 m de elevación, 250 kg en ramal simple 18 m de elevación. Potencia: 1020 W. Cable: 4.2 mm.

**180<sup>'99</sup>** + IVA = 219<sup>'00</sup>

9693152

Capacidad máxima 990 kg en ramal doble, 6 m de elevación, 495 kg en ramal simple 12 m de elevación. Potencia: 1600 W. Cable: 5.6 mm.

**329<sup>'75</sup>** + IVA = 399<sup>'00</sup>



## POLIPASTO AYERBE

9069496

Capacidad máxima: 1000 kg. Elevación: 6 m. Ø cadena: 6 mm. 16,4 kg.

**128<sup>'06</sup>**

+ IVA = 154<sup>'95</sup>

9680281

2000 kg. 6 m / 2 cadenas.

**189<sup>'26</sup>**

+ IVA = 229<sup>'00</sup>



## SACO RAFIA BIG BAG

9685134

100x90x90 cm. Refuerzos interiores y cuatro asas. Apto para escombros (no se incluye la recogida), u otros materiales, para almacenaje y/o transporte.

**4<sup>'92</sup>**

+ IVA = 5<sup>'95</sup>



## CABALLETE METÁLICO THECA

Tubo de Ø 25 x 1,5 mm.

8865392

Ancho 700 mm x altura 800 mm.

**24<sup>'75</sup>** + IVA = 29<sup>'95</sup>

8865291

Ancho 700 mm x altura 1000 mm.

**27<sup>'23</sup>** + IVA = 32<sup>'95</sup>



## PUNTAL TELESCÓPICO THECA

9619653

Graduable de 1,75 a 3 m.

**24<sup>'75</sup>** + IVA = 29<sup>'95</sup>

9619654

4 m x 2 mm.

**36<sup>'32</sup>** + IVA = 43<sup>'95</sup>



## PUNTAL EXPANSIÓN PIHER

Zapatas de goma antideslizantes adaptables a distintos ángulos, freno de seguridad.

9117693

P1. 60-100 cm.

**29<sup>'71</sup>** + IVA = 35<sup>'95</sup>

9117794

P2. 95-170 cm.

**33<sup>'02</sup>** + IVA = 39<sup>'95</sup>

9117895

P3. 155-300 cm.

**36<sup>'32</sup>** + IVA = 43<sup>'95</sup>



## CARRETILLA OBRA THECA

9703107

60 L. Bandeja de 650x830 mm.

Rueda neumática.

**53<sup>'68</sup>** + IVA = 64<sup>'95</sup>

9691101

90 L. Bandeja de 550x950 mm.

Rueda neumática.

**57<sup>'81</sup>** + IVA = 69<sup>'95</sup>



**Persum**  
HIGH QUALITY

## ANDAMIO PLATAFORMA

9711739

1,35 a 2,75 m.

**1238<sup>'84</sup>**

+ IVA = 1499<sup>'00</sup>

9711740

2,20 a 4,42 m.

**1734<sup>'71</sup>**

+ IVA = 2099<sup>'00</sup>



## MEZCLADOR ELÉCTRICO CEVIK

9710716

1.600 W. Arranque progresivo, 2 velocidades variables, mínima / máxima (en rpm): 210-390 / 350-650. Conexión varilla: M14. Incluye varilla de 140 mm, Largo varilla 600 mm. Volumen de mezcla max. 120 L. Peso: 6,85 Kg.

**99<sup>'13</sup>** + IVA = 119<sup>'95</sup>



## HORMIGONERA UMACON

9644814

SUPERBRIC. Capacidad de la cuba 136 l. Motor eléctrico 0,33 H.P.

**354<sup>'55</sup>** + IVA = 429<sup>'00</sup>







**KYLATE**

**ESCALERA ALUMINIO FIJA KYLATE**

Desde **45'41** + IVA = 54'95

9676387  
AL215. 8 peldaños, altura máxima de trabajo 3,25 m.  
9676388  
AL225. 10 peldaños, altura máxima de trabajo 3,75 m, ancho peldaños 34cm.



**ESCALERA MADERA**

Peldaños planos, bisagra reforzada, tacos de goma antideslizantes.

Desde **57'80** + IVA = 69'95

2329111 4 peldaños.  
2329212 5 peldaños.  
2329313 6 peldaños.  
2329414 7 peldaños.  
2329515 8 peldaños.  
2329616 9 peldaños.



**KYLATE**

**ESCALERA ALUMINIO DOBLE COMBINADA KYLATE**

Desde **107'40** + IVA = 129'95

9676383  
AL305. 2 x 7 peldaños, altura máxima de trabajo a tijera 3,20 m, extendida 4 m.  
9676384  
AL320. 2 x 10 peldaños, altura máxima de trabajo a tijera 4 m, extendida 5,35 m.



**KYLATE**

**ESCALERA ALUMINIO TRIPLE COMBINADA KYLATE**

Desde **140'45** + IVA = 169'95

9676385  
AL405. 3 x 7 peldaños, altura máxima de trabajo a tijera 3,20 m, a tijera + extensión 3,75 m, extendida 5,05 m.  
9676386  
AL415. 3 x 9 peldaños, altura máxima de trabajo a tijera 4,25 m, a tijera + extensión 4,75 m, extendida 6,15 m.

**SPRAY 400 ml**

**9'88** + IVA = 11'95



**9684314**  
Limpiador contactos  
doble acción.



**9684316**  
Lubrificante  
seco PTFE.



**9684318**  
Lubrificante  
de silicona.



**9684319**  
Grasa  
doble acción.



**9691076**  
Grasa blanca de  
litio doble acción.



**9684315**  
Aceite de corte.



**9684317**  
Penetrante  
acción rápida.

**LUBRICANTE MULTIUSOS**



**9631511**  
Spray 500 ml.  
**9'05** + IVA = 10'95



**9697303**  
Spray 400 ml.  
**9'88** + IVA = 11'95

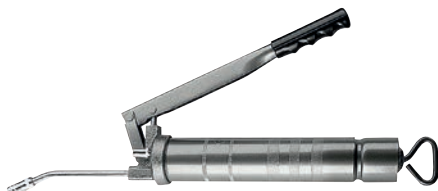
**8729491**  
5 l. Con pulverizador.  
**51'20**  
+ IVA = 61'95



**GRAPHITE LUBE**  
9689357  
Lubricante de grafito  
para cerraduras. Seco.  
**8'06**  
+ IVA = 9'75



**ACEITE VASELINA**  
9641246  
125 ml.  
**4'92** + IVA = 5'95



**BOMBA DE ENGRASE MANUAL SAMOA**  
1431859  
12SG. A palanca. Alto rendimiento. 500 cc. Válvula llenado 128 003 y acoplamiento rígido 710 214. Cartucho 400 g. Presión de entrega hasta: 500 bar. Caudal por embolada: 1,25 cc. Conexión salida de grasa: 1/8" NPT.  
**20'62** + IVA = 24'95



**GRASA PROFESIONAL EN SPRAY**  
9631815  
500 ml. Resistencia a altas presiones. Muy adherente. Engrase general de mecanismos: bisagras y cerraduras de puertas, ruedas dentadas y cremalleras, husillos, grifería, superficies de deslizamiento, etc.  
**8'22** + IVA = 9'95



**ACEITE AFLOJATODO**  
9686827  
500 ml.  
**7'40** + IVA = 8'95



**GRASA DE ALTO RENDIMIENTO**  
K2 PLEX. Grasa de muy alto rendimiento con bisulfuro de molibdeno, para rodamientos y cojinetes de todo tipo.  
**9642073** Cartucho de 400 ml. **8'22** + IVA = 9'95  
**9642074** 1 Kg. **12'36** + IVA = 14'95



**GRASA DE LITIO KL**  
De uso general. No se descompone ni se descuelga incluso a temperaturas hasta 130°C. Exenta de compuestos de plomo, metales pesados u otros compuestos perjudiciales para el medio ambiente. Adecuado para engrase general de todo tipo de mecanismos (rodamientos, cojinetes, guías, ejes bulones... etc), donde se requiera una grasa de consistencia NLGI-2. Rango de temperatura de -25 a 130°C.  
**3415006** Cartucho de 400 ml. **4'92** + IVA = 5'95  
**1655767** 2 Kg. **14'00** + IVA = 16'95  
**1655868** 5 Kg. **33'02** + IVA = 39'95



### VASELINA FILANTE XY

9687100  
1 L. Es inodora e insípida. Las vaselinas son utilizadas, entre otras aplicaciones, como excelente producto para la protección y lubricación en todo tipo de industria.

**12<sup>'36</sup>** + IVA = 14<sup>'95</sup>



### TALADRINA VERDE XY

9687101  
TL-75. 5 L. Fluido sintético refrigerante de excelente poder anticorrosivo, a partir de concentraciones del 2%, con aguas potables de cualquier dureza.

**17<sup>'31</sup>** + IVA = 20<sup>'95</sup>



### TALADRINA BLANCA XY

9638241  
TL-200. 5 L. Refrigerante semisintético para mecanizados en general. Dosis recomendada: mezclado con agua al 5-10%. Exento de boro, cloro, nitratos y aminas.

**27<sup>'23</sup>** + IVA = 32<sup>'95</sup>



### CINTA MÉTRICA DE ACERO AUTOADHESIVA

9705858 1 m x 13 mm. **4<sup>'92</sup>** + IVA = 5<sup>'95</sup>  
9705859 2 m x 13 mm. **5<sup>'45</sup>** + IVA = 6<sup>'60</sup>  
9705860 3 m x 13 mm. **8<sup>'22</sup>** + IVA = 9<sup>'95</sup>



### ROTULADOR PERMANENTE

Punta fina redonda.

**1<sup>'53</sup>** + IVA = 1<sup>'85</sup>

Negro. **9637781**  
Rojo. **9637782**  
Azul. **9637783**  
Verde. **9637784**



### IRONSIDE®

The professionals' choice

### PULVERIZADOR INDUSTRIAL DE PRESIÓN PREVIA



9692131

Juntas y materiales resistentes a la mayoría de ácidos y disolventes. Válvula de seguridad a 2.5 bar con opción de despresurización. Depósito traslúcido con indicador de nivel. Boquilla cónica regulable. Posibilidad de adaptar otro tipo de boquillas y accesorios. Capacidad total litros: 1.50 L. Capacidad útil: 1 L.

**18<sup>'14</sup>** + IVA = 21<sup>'95</sup>



9692132

Pulverizador industrial de presión de 5 L de capacidad útil. Para ser utilizados con productos químicos diversos del mundo de la construcción (desenconfiar, impermeabilizar, desincrustar, desengrasar, fijar, mantenimiento maquinaria...). Juntas de vitón. Filtros en PE y boquillas en PP. 3 años de garantía. Capacidad: útil 5 L, total 7 L. Con correas de transporte. Peso neto: 1.41 Kg.

**49<sup>'55</sup>** + IVA = 59<sup>'95</sup>



### CARRETILLA ALMACÉN THECA

9637757  
TH310. Carga máxima 250 kg. Ruedas neumáticas. Altura 1150 mm, ancho 500 mm. Pala 500x250 mm.

**70<sup>'21</sup>** + IVA = 84<sup>'95</sup>

### CARRETILLAS



9700483

Pala fija. Rueda impinchable. Capacidad máxima 300 kg.

**90<sup>'87</sup>** + IVA = 109<sup>'95</sup>



9670302

AY350CNRI. Pala abatible. Ruedas impinchables. Capacidad máxima 350 kg.

**99<sup>'13</sup>** + IVA = 119<sup>'95</sup>

### AYERBE

### TRANSPALETAS



Capacidad máx. 2500 kg.

**321<sup>'49</sup>** + IVA = 389<sup>'00</sup>

8852258

Ruedas y rodillos de nylon.

9627779

Ruedas y rodillos de poliuretano.

**PINTURA BLANCA INTERIOR Y EXTERIOR**

## KOLOREA<sup>PRO</sup>

**PINTURA PLÁSTICA MATE EXTERIOR/INTERIOR**

De acabado suave y extraordinaria blancura y cubrición, formulada con resinas ecológicas y sin disolventes. Puede aplicarse sobre todo tipo de superficies de yeso, cemento, hormigón, etc. Buena resistencia al exterior. Bajo olor y rápido secado.

9709056 1 Kg. **3'51** + IVA = 4'25  
 9709057 5 Kg. **12'36** + IVA = 14'95  
 9709058 12 Kg. **28'88** + IVA = 34'95  
 9709059 20 Kg. **41'28** + IVA = 49'95



**PINTURA ACRÍLICA INTERIOR T-3**

Pintura plástica Acrílica mate de calidad profesional para interiores de fácil aplicación, altamente transpirable no alterando la permeabilidad del sustrato y permitiendo el libre paso del vapor de agua. Sin olor. De gran blancura y poder cubriente. Con conservante antimoho.

9707069 4 L. **17'31** + IVA = 20'95  
 9707070 15 L. **49'55** + IVA = 62'95



**PINTURA ACRÍLICA FACHADAS F-4**

Pintura plástica Acrílica mate de calidad profesional para interior y exterior/fachadas. Sin Olor, de fácil aplicación y alta cubrición. Blanco permanente. Resistente frente al agua exterior pero permite la transpiración del sustrato, alargando la vida del mismo. Con conservante antimoho incluido.

9707071 4 L. **18'97** + IVA = 22'95  
 9707072 15 L. **60'29** + IVA = 72'95



**MEMBRANAS Y SILICONAS PROTECTORAS**

**MEMBRANA ANTIGOTERAS CON POLIURETANO H10**

Revestimiento de fácil aplicación para la impermeabilización y reparación de cubiertas. Pisable o transitable de forma no continuada, exceptuando tránsito pesado. Se adapta y adhiere sobre los materiales usados en construcción, reparando fisuras y formando una barrera impermeable elástica y resistente. Con conservante antimoho y antivandín. Resistente a los álcalis como el cemento. Embalsadable.



9707073 Blanco, 5kg. **24'75** + IVA = 29'95  
 9707074 Blanco, 20kg. **70'21** + IVA = 85'95  
 9707075 Gris, 5kg. **24'75** + IVA = 29'95  
 9707076 Gris, 20kg. **70'20** + IVA = 85'95  
 9707077 Rojo ingles, 5kg. **24'75** + IVA = 29'95  
 9707078 Rojo ingles, 20kg. **70'21** + IVA = 85'95  
 9707079 Rojo teja, 5kg. **24'75** + IVA = 29'95  
 9707080 Rojo teja, 20kg. **70'21** + IVA = 85'95



**SILICONA LÍQUIDA AQUABLOCK**

1 Kg. REVESTIMIENTO SILICONADO elástico y 100% impermeable idóneo tanto para la impermeabilización de cubiertas como para pequeñas reparaciones tales como problemas de goteo en canalones y tejas. Máxima elasticidad.

**20'62** + IVA = 24'95  
 Blanco. **9652063**  
 Gris. **9652061**  
 Negro. **9652062**  
 Teja. **9652060**

**ESPECIALIDADES PINTURA**



**PINTURA ANTIMANCHAS ISOLFIX PLUS Desde**

**10'33** + IVA = 12'50  
 Pintura-esmalte gelificada de aplicación universal. Aísla y cubre manchas de agua, grasa, hollín, nicotina, óxidos... Ideal para cocinas. Incluye fungicida. Rápido secado, ausencia de olor y mínima necesidad de preparar soporte.  
 750 ml. **9623157**  
 4 L. **9699365**



**PINTURA ANTICONDENSACIÓN LISOMAT**

Pintura al agua con propiedades de autocondensación. Sin disolventes. Previene manchas de humedad. Evita el efecto de pared fría. Propicia ahorro de energía. Protege de la aparición de bacterias, mohos y hongos. Transpirable al vapor de agua.  
**Desde 8'22** + IVA = 9'95  
 750 ml. **9704754**  
 4 L. **9704753**

## KOLOREA<sup>+</sup>



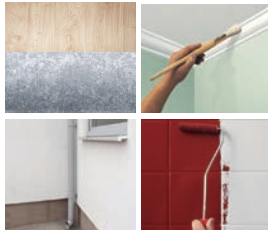
**PINTURA ANTIHUMEDAD**

Blanco. Selladora impermeabilizante para paredes y techos, elimina los problemas de humedad procedentes de filtraciones de lluvia, subsuelo, escapes, etc, actuando a modo de barrera que impide el paso de la humedad.

9645061 750 ml. **8'22** + IVA = 9'95  
 9645062 4 L. **35'50** + IVA = 42'95



## IMPRIMACIÓN PROTECCIÓN Y RESTAURACIÓN



**IMPRIMACION MULTIUSOS TODO TERRENO AL AGUA**  
Pintura e imprimación todo en uno aplicable directamente sobre la superficie sin necesidad de una imprimación específica.

Desde **13'18**  
+ IVA = 13'95

Blanco, 750ml. 9707179  
Blanco, 2 L. 9707180  
Blanco, 4 L. 9707181



**PINTURA ANTICALÓRICA**

Negro. Pintura anticorrosiva formulada con resinas sintéticas y pigmentos especiales capaces de resistir altas temperaturas (hasta 600°C de forma continuada). Sin imprimación, lavable, no se agrieta.

9679086 375 ml. 16'32 + IVA = 19'75  
9679087 750 ml. 28'06 + IVA = 33'95



**ESMALTE DIRECTO SOBRE ÓXIDO LISO HAMMERITE**

Aplicación directa sobre óxido sin imprimación. Protección antióxido hasta 8 años. Secado rápido en 1 hora. Repintado después de 4 horas.

Desde **15'66**  
+ IVA = 18'95

LISO  
Blanco, 750ml. 9637667  
Negro, 750ml. 9637666  
SATINADO  
Negro, 750ml. 9689436  
Blanco, 750ml. 9689431



**MASILLA AGUAPLAST FIBRA**

750gr. Masilla lista al uso para sellado y armado de fisuras y grietas dinámicas. Sustituto de cintas elásticas, enlucido de fachadas fisuradas. Extraordinaria flexibilidad. Uso interior y exterior.

5345609 200 ml. 3'10 + IVA = 3'75  
9621210 750 ml. 7'40 + IVA = 8'95



**MASILLA AGUAPLAST EXPRESS**

9626210  
1 kg. Plaste en polvo multiuso de secado rápido. Para reparar y pintar el mismo día: lijable y secado en 3h. Extraordinaria adherencia sobre cualquier material.

Desde **3'72**  
+ IVA = 4'50

**SELLADOR GRIETAS SPRAY TECH SG101**

600 CC. grietas en spray. Sella e impermeabiliza hendiduras y goteras sobre cualquier soporte de construcción. Pintable. ntable.

Desde **5'59**  
+ IVA = 10'95  
Blanco. 9711720  
Gris. 9711721  
Negro. 9711722



**IMPRIMACIÓN UNIVERSAL SPRAY PINTYPLUS**

Imprimación universal a base de aluminio y aditivos. Elevada protección antioxidante sobre superficies metálicas. Acabado liso, uniforme y brillante. Secado rápido. Ideal para retoques de soldadura y galvanizados.

Desde **5'58**  
+ IVA = 7'50  
Blanco, 520cc. 9664169  
Gris, 520cc. 9685739  
Granate, 520cc. 9705899



**GALVA BRILLO**

9609313  
400 ml. Galvanizado en frío. Acabado super brillo.

Desde **4'92**  
+ IVA = 5'95

## ACCESORIOS PINTURA



**ALARGO EXTENSIBLE ALUMINIO**

La punta del alargo es en forma de campana.

Desde **4'75**  
+ IVA = 5'75

1 m. 9644056  
2 m. 9644057  
3 m. 9644058



**RODILLO TRILOX RITMO PARED Y TECHO**

9673853  
Fibra de 12 mm tratamiento exclusivo Teflón, de gran carga y rápida descarga de pintura con un perfecto acabado homogéneo. Reducción del 30% del tiempo de trabajo. Muy fácil lavado. Mayor duración del rodillo.

Desde **7'40**  
+ IVA = 8'95



**RODILLO TRILOX TRILOBAL FACHADAS**

9673854  
Ø 70 mm. Fibra de pelo 22 mm que permite una alta cobertura, menor desgaste y mayor duración. 25% de ahorro de tiempo de trabajo. Rodillo de alto rendimiento y prestaciones para todo tipo de pinturas.

Desde **9'50**  
+ IVA = 11'50



**PALETINA TRIPLE MULTI USO**

Desde **1'20**  
+ IVA = 1'45

20 mm. 9676052  
30 mm. 9676053  
40 mm. 9676054  
50 mm. 9676055  
65 mm. 9676056  
75 mm. 9676057

## Beissier

9710964 Malla fibra de vidrio. 50x1 m. 74'34 + IVA = 89'95  
9710965 Pintura termoaislante beta mate. Blanco 4 L. 35'50 + IVA = 42'95  
9710966 15 L. 114'88 + IVA = 139'00  
9710963 Mortero de revoco fino interior. 15 Kg. 7'75 + IVA = 8'95  
9710962 PLACA AISLANTE. 1x0,5 m.20 unidades. 49'55 + IVA = 59'95

### Ventajas del sistema

**MÍNIMO ESPESOR TOTAL DE SISTEMA: 15MM**

**PREVENCIÓN DEL EFECTO PARED FRÍA**

**REDUCCIÓN DE PUENTES TÉRMICOS**

**SISTEMA COMPLETO, ENSAYADO EN CONJUNTO**

**COMPORTAMIENTO AL FUEGO TESTADO BS100**

**FÁCIL INSTALACIÓN**

*Nuevo sistema de aislamiento térmico interior.*

La mejor solución cuando un SATE no es viable.

**SISTEMA BEISSIER THERM IN**

REDUCE HASTA UN **-20%** DEMANDA ENERGÉTICA



9710964 9710965 9710963 9710962

**ADHESIVOS INSTANTÁNEOS**

**ADHESIVO TRIACTION**  
9635069  
20 gr. Producto 3 en 1: Pega, sella y repara cualquier material en cualquier situación, resistiendo a las condiciones más duras. Ultra resistente, flexible y 100% hermético. Resistente al agua

**5<sup>'58</sup>** + IVA = 6'75



**ADHESIVO INSTANTÁNEO ULTRAUNICK**  
5613367  
20 gr. Transparente. Ultra resistente y ultra rápido. Componente anti-fragilidad del pegado.

**9<sup>'05</sup>** + IVA = 10'95



**ADHESIVO INSTANTÁNEO SUPER GLUE-3**  
1076696  
Profesional 20 gr. Adhesivo universal instantáneo. Máxima fuerza en pocos segundos. Alto rendimiento, uso frecuente.

**9<sup>'88</sup>** + IVA = 11'95



**ADHESIVO INSTANTÁNEO 10**  
9681433  
Universal para utilizar en combinación con Activador 10. Envase de 50ml para aplicaciones profesionales en sólo 10 segundos.

**4<sup>'55</sup>** + IVA = 5'50



**ACTIVADOR INSTANTÁNEO "ACTIVADOR 10"**  
9681434  
Acelera la reacción de curado del Adhesivo 10 o similares. Proporciona uniones limpias y evita filtración del adhesivo en materiales muy porosos.

**5<sup>'58</sup>** + IVA = 6'75



**ADHESIVOS ESPECÍFICOS**

**ADHESIVO NURAL 21**  
4935478  
22 ml. Soldadura reparadora en frío, de gran resistencia, formulada en especial para pegar y reparar metales.

**9<sup>'88</sup>** + IVA = 11'95



**ADHESIVO NURAL 25**  
4935680  
22 ml. Pegamento extra fuerte especial para automóvil. Secado en 5 minutos.

**9<sup>'88</sup>** + IVA = 11'95



**ADHESIVO NURAL 28**  
5050161  
40 ml. Sustituto universal de juntas. Resistencia excepcional al aceite y muy buena elasticidad.

**10<sup>'54</sup>** + IVA = 12'75



**ADHESIVO NURAL 30**  
9020794  
150 gr. Masilla adhesiva formulada en especial para aplicaciones sometidas a temperaturas extremas. Resiste hasta 1000°C.

**8<sup>'68</sup>** + IVA = 10'50



**ADHESIVO NURAL 50**  
5050262  
10 ml. Fijador de tornillos y tuercas metálicas. Soporta tracciones extremas.

**9<sup>'88</sup>** + IVA = 11'95



24

**COLAS CONTACTO Y MADERA**

**COLA BLANCA RÁPIDA BIBERON**

5 minutos de secado. Una vez seca transparente. Máxima facilidad y comodidad de uso. Para papel, cartón, tela, cerámica, cuero, corcho.

4702476 250 gr.  
3'10 + IVA = 3'75  
4702577 500 gr.  
4'92 + IVA = 5'95



**COLA DE CONTACTO BUNITEX**

N-55. Uniones flexibles, resistentes y duraderas. Fuerte agarre inicial y con tiempo de trabajo largo. Pegado de caucho, goma, cuero, madera, corcho, formica, metal, plásticos, fibras vegetales o sintéticas, cerámica, cartón, tejidos, etc. Sin Touloune.

9118909 1 L.  
7'85 + IVA = 9'50  
9705949 Spray.  
8'22 + IVA = 9'95



**MASILLAS POLIURETANO**

**MASILLA POLIURETANO SEAL'N'FLEX**

209 ml. Especial para juntas de dilatación, pegado de tejas, sellador elástico, etc... Indicado para uso interior y exterior. Se puede pintar.

**5<sup>'17</sup>**  
+ IVA = 6'25

Blanco. 9705843  
Gris. 9705844  
Marrón. 9705845  
Negro. 9705846



**MASILLA DE POLIURETANO 40 FC**

600 ml. De fuerte agarre inicial. Pega y sella la mayoría de materiales típicos de construcción. Se puede utilizar en interior y exterior. Pintable. Formato para grandes aplicaciones.

**5<sup>'37</sup>**  
+ IVA = 6'50

Blanco. 9711700  
Gris. 9711702  
Marrón. 9711703  
Negro. 9711701

**NEW**



**ADHESIVO PVC TANGIT**

Adhesivo especial para conducciones de presión en PVC rígido. Muy fuerte, apto para todas las presiones. Funciona como soldadura química.

9608757  
Tubo 125gr.  
5'99 + IVA = 7'25  
9110825  
Lata 250gr. Con pincel aplicador.  
11'53 + IVA = 13'95



**ADHESIVOS DE MONTAJE**

**ADHESIVO MONTAJE MONTAFIX PL 600**

9621000  
Cartucho 300 ml. Adhesivo de montaje profesional. Permite una fijación rápida y resistente sobre todo tipo de materiales.

**5<sup>'25</sup>** + IVA = 6'35



**ADHESIVO MONTAJE MONTA KIT PROFESIONAL**

Adhesivo de montaje con base neopreno. Elasticidad permanente. Excelente adherencia sobre cualquier material de construcción. Blanco.

9681426  
Tubo 125gr.  
3'51 + IVA = 4'25  
3267684  
350gr.  
5'37 + IVA = 6'50



**ESPUMA ADHESIVA SOUDABOND**

9708634  
750 ml. Para el montaje e materiales pequeños o ligeros en interiores. Ideal para paneles (hasta 14m² 1 bote). Secado rápido. Pintable y cortable. Buen aislamiento acústico y térmico.

**9<sup>'88</sup>** + IVA = 11'95





## ESPUMAS DE POLIURETANO

### ESPUMA DE POLIURETANO ORBAFOAM

750ml. Espuma de poliuretano para bricolaje y uso profesional. Rendimiento hasta 50L.

5689957  
Aplicación con pistola.  
5,37 + IVA = 6'50

5689755  
Aplicación manual.  
4'92 + IVA = 5'95



### ESPUMA DE POLIURETANO ESPECIAL TEJAS

De pegado rápido y baja expansión para un correcto y permanente fijado sobre materiales como hormigón, ladrillo, metal, madera, chapas de aislamiento y PVC. Resiste la intemperie.

4'92 + IVA = 5'95

Aplicación con pistola.  
9671179 Gris 9708630 Terracota.  
Aplicación manual.  
9671178 Gris 9708631 Terracota.



### ESPUMA PU ORBAFOAM FIRE STOP

750 ml. Con clasificación B2 de reacción al fuego. Espuma de gran rapidez, excelente adherencia y capacidad de aislamiento. Sellado y relleno de juntas, grietas y huecos de paneles y placas aislantes. Aplicación con pistola.

9649825 Aplicación con pistola.  
11'53 + IVA = 13'95  
9649826 Aerosol con cánula.  
11'16 + IVA = 13'50



### ESPUMA DE POLIURETANO GENIUS 9708635

Expansiva para relleno con mecanismo de dosificado de alta precisión y seguridad. Reutilizable hasta 6 semanas tras primer uso. Adhiere sobre casi todos los materiales de construcción.

5'58 + IVA = 6'75



## SILICONAS

### SELLADOR ACRÍLICO SINTEX AC 47

300 ml. De uso general para juntas de bajo movimiento en hormigón, piedra, ladrillo, madera. Pintable y barnizable. Buena adherencia en materiales porosos de construcción.

1'78 + IVA = 2'15

Blanco. 9615275  
Gris. 9615276



### SILICONA UNIVERSAL

280 ml. Sellador monocompente elástico y de alta calidad a base de siliconas. Fácil aplicación, resiste rayos UV, elasticidad persistente y excelente adherencia.

2'44 + IVA = 2'95

Blanco. 9673890  
Gris. 9673891



### MASILLA REFRACTARIA 9708622

290 ml. Resistente a muy altas temperaturas (hasta 1500 °C). Ideal para hornos, calderas, estufas o chimeneas.

3'72 + IVA = 4'50



### SILICONA BAÑO NO MÁS MOHO

Silicona sanitaria de primera calidad protegida contra el moho, para la realización de acabados y sellados de juntas en cuartos de baño.

50 ml. Blanco. 9679811  
Transparente. 9679812

3'26 + IVA = 3'95

280 ml. Blanco. 9679809  
Transparente. 9679810

6'57 + IVA = 7'95



### SILICONA NEUTRA C-22

300 ml. De alta calidad. Elástica y resistente a agentes atmosféricos. Indicada para sellados de juntas, acristalamientos o paneles de hormigón, madera o PVC. Gran elasticidad y resistencia.

4'75 + IVA = 5'95

9664251 Transparente.  
9709948 Gris.  
9664252 Blanco.  
9709950 Inox dorado.  
9709949 RAL 7016.  
9709951 RAL 8014.  
9709952 AL 7022.  
9709953 RAL 8017.  
9709954 RAL 9006.  
9710775 Negro.



## TACO QUÍMICO

### APOLO 9610048

410CR. Para anclajes huecos y macizos soportando grandes cargas. Homologado SOCOTEC.

6'12 + IVA = 7'40



### POLIESTER 9703552

Anclaje químico de CELO, resina de poliestere, homologada CE, recomendada para varilla, M8-M16 en hormigón. Se puede fijar en agujeros húmedos e inundados de agua.

5'62 + IVA = 6'80



### POLIESTER SIN ESTIRENO 9703553

homologada CE sin estireno, recomendado para varilla M8-M16 en macizo y en ladrillo hueco. Se puede fijar en agujeros húmedos e inundados de agua.

6'12 + IVA = 7'40



### APOLO 9622709

410EY. 410 ml, resina de epoxi para aplicación en materiales macizos y huecos, fragua en presencia de humedad. Homologado CE.

7'27 + IVA = 8'80



## PISTOLAS SILICONA

### APLICADOR ESPUMA POLIURETANO 9633110

025GT. Aplicador espuma poliuretano con válvula y varilla teflonadas, con una gran estanqueidad. Ofreciendo al profesional una alta prestación. Siendo el único aplicador del mercado con la homologación TUV y CE.

16'49 + IVA = 19'95



### PISTOLA TUBULAR MORTERO 9633117

01513. Tubular para cartuchos 300 y bolsas de 300, 450 y 600, con tuercas metálicas en lugar de plástico o nylon dando mayor rigidez y seguridad anti roturas. Con pieza doble de empuje.

13'18 + IVA = 15'95



### PISTOLA TACO QUÍMICO 9693114

018L. Aplicador para tacos epoxy, resinas de 380-410 ml. Fabricada en magnesio. Alto ratio de fuerza: 25:1.

23'10 + IVA = 27'95



## ADHESIVOS SELLADORES

### ADHESIVO MONTAJE SELLADOR SP 101

280 ml. Recomendado para todo tipo de sellados y pegados elásticos sobre multitud de soportes. Aplicable sobre superficies húmedas y resistente a la intemperie y rayos UV.

7'02 + IVA = 8'50

9610226 Blanco.  
9610227 Negro.  
9610224 Gris.  
9610225 Marrón.



### ADHESIVO MONTAJE SELLADOR TOTAL TECH

290 ML. Gris. Adhesivo sellador polimero de gran polivalencia. Pega, Sella y Repara todo tipo de materiales en interior y exterior, incluso bajo el agua. Pintable.

7'40 + IVA = 8'95

9655448 Negro.  
9650605 Gris.  
8738282 Blanco.  
9650606 Marrón.  
9627780 Transparente.  
9691136 Terracota.  
9711136 Beige.  
9711138 Plata.



### ADHESIVO MONTAJE SELLADOR POWERFIX

De alta adherencia y rápido agarre inicial. Se puede usar con multitud de materiales e incluso bajo el agua. Resiste la intemperie y rayos UV. Junta flexible.

9710616 295 gr. Transparente.  
8'22 + IVA = 9'95  
9710562 430 gr. Blanco.  
7'40 + IVA = 8'95



### ADHESIVO DE MONTAJE MONTAKIT ULTIMATE

Polímero ultra rápido, extra fuerte, elástico y sin disolventes. Con capacidad de relleno. Apto para interior y exterior.

9711505 165 gr.  
4'10 + IVA = 4'95  
9711506 440 gr.  
6'57 + IVA = 7'95



**NEW**

**ELIMINA ADHESIVO PROFESIONAL**

9635060  
0,3 L. Limpiador de adhesivo y manchas de alquitrán.

**5'70** + IVA = 6'90



**ELIMINADOR DE SILICONA**

9633403  
100 ml. Incluye espátula y brocha.

**9'88** + IVA = 11'95



**ELIMINADOR DE MOHO**

9693016  
500 ml. Elimina y previene la formación de moho, musgo y algas en las superficies tratadas.

**8'64** + IVA = 10'45



**LIMPIADOR ECO COMPLEX BLUE**

9711833  
750 ml. Desengrasante multiuso listo al uso. Biodegradable. Certificación alimentaria NSF.

**7'64** + IVA = 9'25



**TOALLITAS LIMPIADORAS INDUSTRIALES**

9710706  
Bote 50 unidades. Multiusos. No transfieren la suciedad.

**8'88** + IVA = 10'75



**ELIMINA CEMENTO CAPA FINA**

5914774  
1 L. Adecuado para eliminar capas finas de cemento y óxido en suelos de baldosa.

**8'06** + IVA = 9'75



**ELIMINA CEMENTO CAPA GRUESA**

5914875  
1 L. Elimina eflorescencias, cemento y mortero de baldosas porosas. Iosetas y piedra natural no calcárea.

**9'59** + IVA = 11'60



**DESATASCADOR EXTREME**

9636193  
2x0,5 L. No salpica ni burbujea. Para las obstrucciones más persistentes.

**9'26** + IVA = 11'20



**DESATASCADOR LIQUIDO CONCENTRADO**

9704893  
MELT NO ACID. 1L. Seguro para las tuberías.

**4'92** + IVA = 5'95



**LIMPIADOR FERROKLEEN**

9683238  
1 kg. Limpia óxido y cal en metales ferrosos. Uso directo.

**8'22** + IVA = 9'95



**LIMPIADOR SUELOS**

5 L. Especial cerámica, gres y terrazo.

**5'95** + IVA = 7'20

9698565 Aroma lavanda.  
9710893 Aroma cítrico.



**FRIEGASUELOS INSECTICIDA PROFESIONAL**

9652174  
5 L. Para suelos de interior o exterior de terrazo, mármol o gres.

**17'77** + IVA = 21'50



**DESENGRASANTE CH3**

Doméstico, fábricas, talleres y maquinaria en general, también es efectivo en tejidos.

9633092 1 L, pulverizador. 3'55+ IVA = 4'30  
9633093 5 L. 13'18+ IVA = 15'95



**DESENGRASANTE PROFESIONAL**

9652176  
5 L. Elimina toda la suciedad incluso las grasas más difíciles.

**14'75** + IVA = 17'85



**JABONES CON Y SIN MICROESFERAS Y PASTA GRANULADA CH3**

\*Consultar formatos y precios en su tienda.

**PLUMERO AVESTRUZ**

9700309  
Mango madera torneado.

**7'40** + IVA = 8'95



**ESTROPAJO FIBRA VERDE**

9700379  
Rollo 6 m.

**10'33** + IVA = 12'50



**MOPA PROFESIONAL**

Algodón, sin mango, bastidor aluminio.

Desde **10'70**

+ IVA = 12'95  
9709442 60 cm.  
9709443 75 cm.  
9709444 100 cm.



Disponemos de recambios de algodón.

**PALO ALUMINIO**

Desde **3'26** + IVA = 3'95

9709448  
65 micras, 140 cm.  
9709449  
90 micras, 155 cm.







**FOCO PROYECTOR LED CON SOPORTE**

IP65 Luz Fría.  
9686753  
2000LM, 20W.  
**26'40** + IVA =31'95  
9686752  
5000LM, 50W.  
**68'00** + IVA =82'28



**FOCO PROYECTOR LED RECARGABLE CON SOPORTE**

9686755  
IP65. Luz fría. 1200LM, 20W.  
**82'60** + IVA =99'95



**FOCO PROYECTOR LED CON TRIPODE**

9688208  
IP65. Luz fría. 5000LM, 50W.

**57'81**

+ IVA =69'95

**FOCO PROYECTOR LED CON TRIPODE**

9697359  
IP65. Luz fría. 10000LM, 2x50W.

**78'50**

+ IVA =94'98



**TIRA LED KIT 3M**

4.8W.  
**18'15** + IVA =21'96  
Luz cálida. 9693709  
Luz fría. 9693710



Tira LED digital



9711298  
KIT 5 m. RGB 7,2W.

**37'15** + IVA =44'95



9711318



9711317

Foco LED **SOLAR** PROGRAMABLE



LUZ FRÍA



9711317  
650LM, 30W.

**45'40** + IVA =54'93

9711318  
1300LM, 60W.

**70'20** + IVA =84'94





ARREGUI

**PAPELERA MURAL ARREGUI**

Acero lacado. 425x275x155 mm, capacidad 18 L. Adecuado para su uso en garajes, parkings, inmuebles, etc. Se recomienda la colocación de una bolsa de plástico en su interior.

**33'02** + IVA = 39'95

9672734 Verde.  
9672733 Blanco.

**ARMARIO PARA LLAVES**

Los ganchos de sujeción son fijos con números de referencia en la parte superior (se incluyen tiras de numeración). Sistema de cierre mediante llave.



7006127  
20 Llaves.  
Contiene 20 portaetiquetas.

**11'49** + IVA = 13'90



7006329  
40 Llaves.  
Contiene 40 portaetiquetas.

**17'73** + IVA = 21'45



9150029  
60 Llaves.  
Contiene 60 portaetiquetas.

**22'89** + IVA = 27'70

**BUZONES EXTERIORES ARREGUI**



9621672  
DECO. 27x41x100. Inox satinado con recubrimiento antihuellas. Boca de 300x20 mm.

**41'28** + IVA = 49'95



Premium. 40x25x10cm. Acero inoxidable satiado con recubrimiento antihuellas. Dimensiones boca: 250x34 Capacidad para correspondencia tamaño revista. Apertura hacia abajo.

9621341 Verde. **24'75** + IVA = 29'95  
9621340 Blanco. **24'75** + IVA = 29'95  
9621342 Negro. **24'75** + IVA = 29'95  
9621343 Inox. **42'98** + IVA = 52'00



Compact. 285x240x95 mm, chapa de acero color verde. Ideal para espacios reducidos.

9648934 Verde. **15'91** + IVA = 19'25  
9648933 Blanco. **24'75** + IVA = 29'95  
9648935 Negro. **24'75** + IVA = 29'95  
9648936 Inox. **29'71** + IVA = 35'95



28

**CHANCE**



9711710  
Acero blanco.

**24'75** + IVA = 29'95



9711711  
Acero negro.

**24'75** + IVA = 29'95



9711709  
Acero inox.

**42'15** + IVA = 51'00



**NEW**



# Master Lock

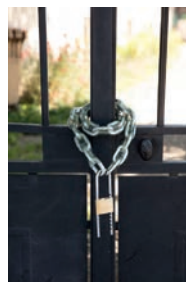


9691642  
Caja de llaves sin tapa.  
**28'88**  
+ IVA = 34'95



9700932  
Caja de llaves con tapa.  
seguridad reforzada.  
**38'80** + IVA = 46'95

9686983  
Candado de latón 50 mm con  
arco ajustable de 7 a 15,5 cm.  
**22'27**  
+ IVA = 26'95



9686981  
Candado de acero laminado  
45 mm, arco octogonal.  
**14'01**  
+ IVA = 16'95



9711648  
Candado rectangular  
de llave 75x76x15 mm,  
arco acero cementado.  
**23'93**  
+ IVA = 28'95



9711647  
Candado de  
combinación 40 mm,  
aluminio lacado negro.  
**11'98**  
+ IVA = 14'50



9686979  
Cable Python  
ajustable de 30 cm  
a 1,80 m, Ø 10 mm.  
**31'82**  
+ IVA = 38'50



## SEGURIDAD PARA PUERTAS

**KAMO**  
CERRADURA  
INVISIBLE CON  
CONTROL POR MÓVIL

ARREGUI

**NEW**



### CARACTERÍSTICAS

• **Aumenta la seguridad de la puerta frente a robos y ocupaciones.** Al no verse desde el exterior, se dificulta que la cerradura se pueda forzar, taladrar o atacar.

### Funcionamiento:

- **Bloquea y desbloquea** la puerta desde el exterior con el **teléfono móvil**.
- **Control y gestión de la cerradura mediante smartphone** (iOS o Android).
- A través de la aplicación el Administrador también puede:
  - **Crear altas y bajas** para otros usuarios (hasta 9 dispositivos además del administrador).
  - **Gestionar permisos** para otros usuarios (establecer días y franjas horarias en las que cada usuario puede usar la cerradura).
  - **Ver históricos de uso** (por cada apertura se puede ver día, hora y usuario) y alertas.

### Material

• Acero.

### Instalación

• Instalación sencilla, sin cables.

### Fuente de alimentación

• 4 pilas AAA y 1 pila de 12V para aperturas de emergencia.



9711708  
**126'40€**  
+ IVA = 152'95



Bloqueo y desbloqueo de la cerradura desde el teléfono móvil.

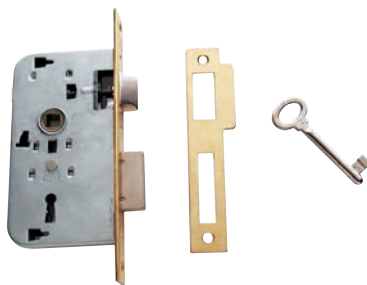


**CERRADURA DE EMBUTIR**

Para puertas de madera. Cilindro de perfil redondo. 3 llaves. Acabado hierro latonado.

**41'28** + IVA = 49'95

Entrada 30 mm. 530163  
Entrada 40 mm. 530264  
Entrada 50 mm. 530365



**CERRADURA DE EMBUTIR**

Para puertas de madera. Llave de gorja de acero niquelado. Acabado hierro latonado.

**16'49** + IVA = 19'95

Entrada 30 mm. 530769  
Entrada 40 mm. 530870  
Entrada 50 mm. 530971



**CARRADURA EMBUTIR TESA 2030 LATÓN**

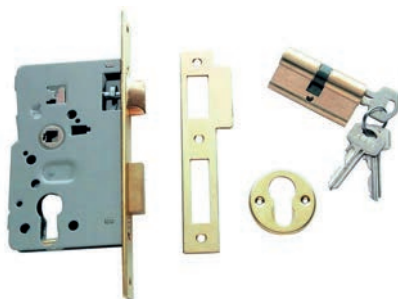
Para puertas de madera. Golpe y llave. Reversible. Distancia entre centros 85 mm. Cilindro de 60mm con tres llaves de serreta.

532082 40 mm. 29'71 + IVA = 35'95  
532284 50 mm. 29'71 + IVA = 35'95  
532486 60mm. 33'02 + IVA = 39'95

**CERRADURA EMBUTIR TESA**

2010P. Para puertas de madera. Golpe y llave. Reversible. Distancia entre centros 47 mm. Acabado latonado. Cilindro de 60mm con tres llaves de serreta.

1074878 Entrada 40 mm. 27'27 + IVA = 33'00  
1074979 Entrada 50 mm. 27'27 + IVA = 33'00  
9694128 Entrada 60 mm. 29'71 + IVA = 35'95



**CERRADURA DE SOBREPONER**

2175426  
Palancas de acero niquelado. Mecanismo protegido en caja cerrada de acero. Instalación en puertas de hasta 48mm de espesor. Cilindro incluido TE-5.

**41'28** + IVA = 49'95

30

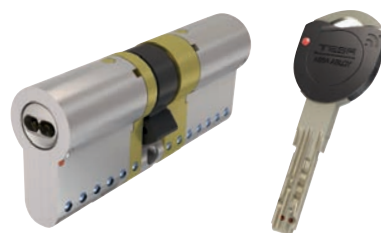


**Resistencia a la corrosión y temperatura: Grado B.**

- Protección contra el ganzuado.
- Resistencia: 50000 ciclos certificados.
- 3 llaves de hierro niquelado por cilindro.
- Certificado según norma EN 1303.
- Modelo ideal para instalaciones comunes o amaestradas.



Nivel seguridad



**CILINDRO TESA TE5 LLAVE SERRETA**

5 pitones. 3 llaves de acero niquelado.

**LATÓN**

719618 30-30 mm. Leva 15 mm. 16'49 + IVA = 19'95  
1853508 30-30 mm. Leva 13,2 mm. 16'49 + IVA = 19'95

**NÍQUEL**

9650239 30-30 mm. Leva 15 mm. 20'62 + IVA = 24'95  
9664765 30-40 mm. Leva 15 mm. 23'10 + IVA = 27'95  
1853710 30-30 mm. Leva 13,2 mm. 20'62 + IVA = 24'95

**CILINDRO ALTA SEGURIDAD TESA TK100**

5+5 pitones. Doble embrague. Protección antitaladro. Protección anticorona en frente rotor. Antiextracción. Anti rotura. Antiganzua. Antibumping. 5 llaves de alpaca. leva 15 mm.

**NÍQUEL**

9650788 30-30 mm.  
9681258 30-40 mm.

**LATÓN**

9650787 30-30 mm.  
9650789 35-35 mm.  
9681257 30-40 mm.

Consulte precios en tienda.

**BARRAS ANTIPÁNICO**

**BARRA ANTIPÁNICO EMBUTIR**

5791506  
Para cerradura de embutir (no incluida).

**115'66** + IVA = 139'95



**BARRA ANTIPÁNICO SOBREPONER**

5791607  
Dispositivo de sobreponer, con un punto de cierre.

**132'19** + IVA = 159'95



**BARRA ANTIPÁNICO 2 PUNTOS**

5791708  
Dispositivo de sobreponer, con dos puntos de cierre.

**173'51** + IVA = 209'95







**BASE ENCHUFE BIPOLAR TT**  
9630302  
LT 10-16A  
**2'44** + IVA = 2'95



**BASE BIPOLAR**  
9630238  
10-16A 250V.  
**2'85** + IVA = 3'45



**INTERRUPTOR UNIPOLAR**  
9630258  
10A-250V.  
**2'23** + IVA = 2'70



**CONMUTADOR UNIPOLAR**  
9630248  
10A-250V  
**3'26** + IVA = 3'95



**BASE BIPOLAR TT**  
9630278  
10-16A 250V.  
**3'26** + IVA = 3'95

**MECANISMOS DE SUPERFICIE ESTANCOS IP55**



**CONMUTADOR ESTANCO**  
9630247  
10A/250V. IP55. 82x70 mm.  
**4'10** + IVA = 4'95



**BASE ENCHUFE TT ESTANCO** 9630306  
Toma de corriente con TT lateral 16A/250V. IP55. 82x70 mm.  
**4'10** + IVA = 4'95



**PULSADOR ESTANCO**  
9630297  
10A/250V~. IP55. 82x70 mm.  
**4'50** + IVA = 5'45



**BASE DOBLE TT LATERAL ESTANCO**  
9635490  
16A/250V. IP55. 82x140 mm.  
**9'71** + IVA = 11'75



**BASE ENCHUFE + CONMUTADOR ESTANCO** 9630305  
Toma de corriente con TT lateral 16A/250V~ + Comutador 10A/250V~. IP55. 82x140 mm.  
**10'29** + IVA = 12'45

**Serie SIMON 15** Consulte precios en su ferretería

Desde 5'74 + IVA = 6'95



**CONMUTADOR**  
9656377 Blanco.  
9656386 Aluminio.



**CONMUTADOR CRUCE**  
9656381 Blanco.  
9656390 Aluminio.



**DOBLE CONMUTADOR**  
9656379 Blanco.  
9656388 Aluminio.



**PULSADOR**  
9656382 Blanco.  
9656391 Aluminio.



**BASE ENCHUFE SIN TT**  
9661241 Blanco.  
9692091 Aluminio.



**BASE ENCHUFE CON TT**  
9656378 Blanco.  
9656387 Aluminio.



**DOBLE BASE ENCHUFE**  
9656380 Blanco.  
9656389 Aluminio.



**TOMA TV INTERMEDIA**  
9656383 Blanco.  
9656392 Aluminio.



**TOMA TELÉFONO**  
9656384 Blanco.  
9656393 Aluminio.



**TOMA INTERNET RJ45**  
9700250 Blanco.  
9700249 Aluminio.



**MARCO DOBLE** 9656376 Blanco.  
9656385 Aluminio. **MARCO TRIPLE** 9661242 Blanco.  
9685364 Aluminio.



**ENCHUFE SCHUKO**  
9708553 Blanco.



**ENCHUFE SCHUKO**  
9708558



**CONMUTADOR**  
9708554



**CONMUTADOR CRUCE**  
9708556



**DOBLE CONMUTADOR**  
9708555

**NEW grafito**

Desde 6'57 + IVA = 7'95



**PULSADOR**  
9708557



**DOBLE BASE ENCHUFE CON TT**  
9708559



**TOMA TV INTERMEDIA**  
9708560



**TOMA INTERNET RJ45**  
9708561



**CAJA SUPERFICIE**  
9708565



**CAJA DOBLE SUPERFICIE**  
9708566



**MARCO**  
9708562 2 elementos.  
9708563 3 elementos.  
9708564 4 elementos.



**ADAPTADOR INDUSTRIAL IP44**

9632111  
2P+T base 2P.  
**14'83+** IVA = 17'95  
9632112  
Adaptador Cetac 2P+T 16A hembra a clavija Schuko macho.  
Entrada: 2P + TLL. Salida: 2P + T.  
**10'54+** IVA = 12'75



**ADAPTADOR INDUSTRIAL IP44**

9643957  
Adaptador que transforma una Base Cetac 2P+T en tres bases de enchufe 2 P+T.  
**14'00** + IVA = 16'95



**BASE MÓVIL GOMA**

16A/250V. IP44.  
9650831  
Toma de corriente en goma vulcanizada con TT lateral.  
**8'22+** IVA = 9'95  
8613701  
Toma de corriente en goma con TT lateral.  
**4'09+** IVA = 4'95



**CLAVIJA CETAC IP44**

2P+T, 16A, 220/240V. 9633354 **4'38+** IVA = 5'30  
3P+T, 16A, 380/415V. 9633355 **4'38+** IVA = 5'30  
3P+N+T, 16A, 380/415V. 9669820 **5'74+** IVA = 6'95  
3P+T, 32A, 380/415V. 9633356 **7'69+** IVA = 9'30  
3P+N+T, 32A, 380/415V. 9669821 **6'74+** IVA = 8'15

**BASE AÉREA CETAC IP44**

2P+T, 16A, 220/240V. 9633359 **4'92+** IVA = 5'95  
3P+T, 16A, 380/415V. 9633360 **5'74+** IVA = 6'95  
3P+N+T, 32A, 380/415V. 9633362 **7'40+** IVA = 8'95

**ADAPTADOR TRIPLE TT 16A**

9632109  
Goma 16A/250V. IP44. Con tapa en cada toma.  
**36'32** + IVA = 43'95

**CAJA ESTANCA IP55**

**IGNÍFUGOS LIBRE DE HALÓGENOS**

Consulte precio en su ferretería

9699283

Redonda. 70x45mm con 4 conos.

9630314

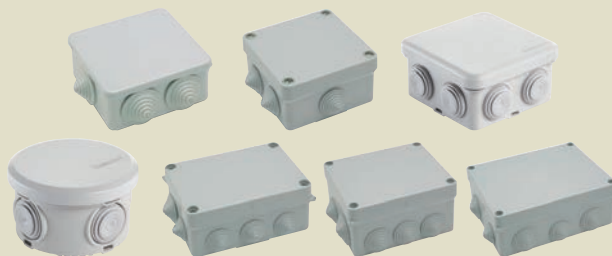
Cuadrada. 100x100x45mm. 7 conos Ø 20 cm.

9630215

Cuadrada. 100x100x55mm. 7 conos Ø 25 cm.

9699284

94x94x50mm. 8 conos.



**CAJA EMPOTRAR IP30**

**IGNÍFUGOS LIBRE DE HALÓGENOS**

Consulte precio en su ferretería



**Enlazable**



9630230

Sin Tapa.  
66x66x41mm.



Tapa con garra metálica.

9630224

100x100x45mm.

9708205

200x130x60 mm.

9630227

160x100x50mm.

9630229

Ø80x40mm.



**ARMARIO DE SUPERFICIE IP40 PARA VIVIENDA**

9631564

130x47x63 mm. 2 elementos.

**2'44**

+ IVA = 2'95

9631563

130x87x63 mm. 4 elementos.

**2'89**

+ IVA = 3'50



9673985

195x165x55 mm. 8 módulos.

**7'40**

+ IVA = 8'95



**ARMARIO ACQUA IP65**

IDEAL GARAJE, INDUSTRIA Y JARDINES



9663186

2/4 elementos. 10,5x10x17cm.

**11'53**

+ IVA = 13'95

9663187

8 elementos. 10,5x23,5x21,7cm.

**21'45**

+ IVA = 25'95





### MAGNETOTÉRMICO

**RX3 P + N**

Palanca naranja.

**Desde 4'50**  
+ IVA = 5'45

10A. 9686695  
16A. 9686696  
20A. 9686697  
25A. 9686698  
32A. 9686699



### MAGNETOTÉRMICO

**RX3 BIPOLAR**

Palanca naranja.

**Desde 5'74**  
+ IVA = 6'95

10A. 9686701  
16A. 9686702  
20A. 9686703  
25A. 9686704  
32A. 9686705  
40A. 9686706



### MAGNETOTÉRMICO DX3 P

+ N C10 1 MODULO

Palanca negra.

**Desde 12'64**  
+ IVA = 15'30

10A. 9701877  
16A. 9701878  
20A. 9701879  
25A. 9701880  
32A. 9701881  
40A. 9701882



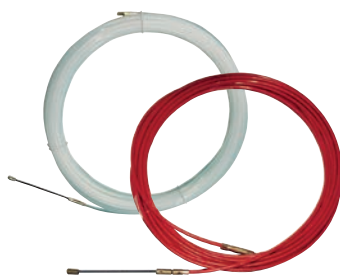
### INTERRUPTOR

**DIFERENCIAL**

**BIPOLAR**

**Desde 15'66**  
+ IVA = 18'95

25A. 9659574  
40A. 9659575



### PASA-HILOS NYLON

3mm.

9656815 10m. 7'56 + IVA = 9'15

9656817 20m. 11'53 + IVA = 13'95

### PASA-HILOS ACERO/NYLON

4mm.

9656820 10m. 18'97 + IVA = 22'95

9656822 25m. 35'33 + IVA = 42'75



### PROLONGADOR 4 TOMAS

9706117

16A. IP44. Color verde. 15 metros. Cable de extensión Pro XT. Manguera dimensionada máximo 16A. Clavija macho en línea IP54. Color verde pistacho para una mayor visibilidad y reducción de accidentes. Diseñada para jardinería y exterior.

**28'88**  
+ IVA = 34'95



### PROLONGADOR JARDÍN

H05VV-F 3G 1,5 mm<sup>2</sup>. 16A/250V. IP20. Enchufe HY006-F con protección infantil. Organizador de cable incluido.

9685583 15m. 20'62 + IVA = 24'95

9685584 20m. 24'75 + IVA = 29'95

9685585 25m. 30'54 + IVA = 36'95

## ENROLLACABLES



### ENROLLACABLES CASSETTE

9706112

15 metros. Una solución compacta y resistente para su uso en aplicaciones exigentes. Diseño optimizado para facilitar su uso y almacenaje. Empuñadura de fácil rebobinado y empuñadura trasera. 4 tomas, interruptor de alimentación integrado y LED. Diseño ergonómico.

**27'23**  
+ IVA = 32'95



### ENROLLACABLES BRICOLAJE

9706114

25 metros IP20. Ligero y resistente, diseñado para condiciones exigentes. Manivela de fácil rebobinado. Empuñadura de transporte bicolor ergonómica. Interruptor de alimentación integrado.

**37'98**  
+ IVA = 45'95

## ENROLLACABLES IRONSIDE®

The professionals' choice

IP44. Con protección térmica. 4 tomas con protección infantil.

### Antitorsión



3x2,5mm<sup>2</sup>. 16A-230V. Potencia máxima enrollado: 1300W. Potencia máxima totalmente desenrollado: 3600W.

9685586 25m. 66'07+ IVA = 79'95

9685587 40m. 147'93+ IVA = 179'00



9685588

35m. 3x2,5mm<sup>2</sup>. 16A-230V. Potencia máxima enrollado: 1300W. Potencia máxima totalmente desenrollado: 3600W.

**123'14**  
+ IVA = 149'00



**CONECTOR TERMO EN KIT**  
9704557  
Kit conexiones termo tucai.  
**12'64** + IVA = 15'30

**FORCALI**

**CALENTADOR ESTANCO CON ACCESORIOS**  
9693909  
12 Litros. Gas Butano. Encendido automático. Display digital.  
**271'90** + IVA = 329'00

**CALENTADOR ESTANCO CON ACCESORIOS**  
9691819  
12 Litros. Gas Natural. Encendido automático. Display digital.  
**271'90** + IVA = 329'00



ACCESORIOS  
**INCLUIDOS**



**TERMO ELECTRÓNICO COINTRA TNC PLUS**

Con perfil de carga L. Contiene una capa aislante de 25 mm de espesor, termostato regulable exterior, termómetro exterior, ánodo independiente de la resistencia e instalación vertical.

**50 LITROS**  
9699711  
**139'66**  
+ IVA = 169'00

**80 LITROS**  
9699712  
**156'19**  
+ IVA = 189'00

**100 LITROS**  
9699710  
**180'99**  
+ IVA = 219'00



**TERMO ELÉCTRICO VERTICAL RÁPIDO**

Resistencia esmaltada sumergida. Temperatura máxima 75°C. Mando mecánico. Ánodo de magnesio. Válvula de seguridad con dispositivo de vaciado. Kit de instalación. 220/240 V - 50Hz. Potencia total: 2500 W.

**9710460** 15 litros. Clase A. Dimensiones (alto x ancho x fondo): 368 x 368 x 340 mm.

**114'88** + IVA = 139'00

**9710461** 30 litros. Clase C. Dimensiones (alto x ancho x fondo): 440 x 440 x 420 mm.

**139'67** + IVA = 169'00

**Calentador a gas atmosférico**

11L. Potencia entrada: 22kw. Potencia útil 18,55kw. Rendimiento: 79%. Clasificación energética: A. Calentador de gas de cámara abierta serie OBI de 11 L/min. Gracias a su batería de pilas incluye un encendido automático. Medidas compactas "330 (An) x 679 (Al) x 213 (Pr)". Salida de humos 110.



Gran producción de ACS



Sin llama Piloto



Diseño super slim



Display led



Sensor de gases y temperatura



Múltiples protecciones



Preparado para tiro forzado



Clase 5NOx



**GAS NATURAL G20** 9708965  
**GAS BUTANO G30**  
**Y PROPANO G31** 9708966  
**180'99** + IVA = 219'00



# CONEXIÓN FLEXIBLE ACERO INOX

Tubo flexible reforzado con trenzado de acero inoxidable TAQ. Los rácores de conexión de latón. Esta tubería, fabricada con caucho EPDM ACD y reforzada con casquillo y trenzado de acero inoxidable, es especialmente recomendado para cualquier conexión en instalaciones sanitarias tanto en el hogar como en la industria, como por ejemplo váteres y grifería general entre muchas otras opciones.



**CONECTOR CISTERNA EN KIT**  
9704556  
Conexión + válvula.  
**3'80** + IVA = 4'60

H1/2"-H1/2"-30.	<b>9638249</b>	M1/2"-H1/2"-25.	<b>9638263</b>
H1/2"-H1/2"-40.	<b>9638251</b>	M1/2"-H1/2"-30.	<b>9638264</b>
H3/8"-H1/2"-30.	<b>9638254</b>	M1/2"-H1/2"-35.	<b>9638265</b>
H3/8"-H3/8"-20.	<b>9638257</b>	M1/2"-H1/2"-40.	<b>9638266</b>
H3/8"-H3/8"-25.	<b>9638258</b>	M3/8"-H3/8"-20.	<b>9638277</b>
H3/8"-H3/8"-30.	<b>9638259</b>	M3/8"-H3/8"-25.	<b>9638278</b>
H3/8"-H3/8"-35.	<b>9638260</b>	M3/8"-H3/8"-30.	<b>9638279</b>
H3/8"-H3/8"-40.	<b>9638261</b>	M3/8"-H3/8"-40.	<b>9638281</b>

Desde **1'90€**  
+ IVA = 2'30



## Descargas por tirador

**DESCARGA SIMPLE ROCA 9692173**  
Mecanismo descarga ROCA de un pulsador varilla recortable. Con tirante guía para pulsador enrasado y elevado. Adaptable a los modelos de ROCA Gondola, Victoria, Atlanta, Dama, Meridian, Liberty, Veronica, Sidney y Georgia compatible para Ø 12 y 40.

**21'40**  
+ IVA = 25'90



**DESCARGA SIMPLE ROCA CON 4 PULSADORES 9650801**  
Recambio original ROCA para cisterna de descarga simple compatible con todos los modelos de inodoro ROCA excepto para las series Acces, Aquaria, Atlanta, Frontalis, the Gap CPT y Khroma. Incluye el mecanismo de simple descarga (6 L ininterrumpible) y un juego de 4 pulsadores (cortos y largos Ø 27 y Ø 40).

**22'27** + IVA = 26'95



## Descargas por pulsador

**DESCARGA WC DUAL ROCA 9650800**  
Descarga 2 pulsadores. Recambio original ROCA para cisterna de doble descarga compatible con todos los modelos de inodoro ROCA excepto para las series Aquaria, Atlanta y Khroma. Incluye el mecanismo de doble descarga (6/3 ó 4,5/3 L) y un juego de 2 pulsadores (corto y largo Ø40).

**27'23** + IVA = 32'95



**DESCARGA UNIVERSAL ROCA 9692171**  
Mecanismo de doble descarga universal accionado por cable para inodoro. Universal para todos los modelos de cerámica.

**30'95**  
+ IVA = 37'45



**COQUILLA POLIETILENO GRIS**  
Espesor 10mm.  
1m Ø int.15 mm. **9700369**  
1m Ø int.18 mm. **9700370**  
1m Ø int.22 mm. **9700371**  
1m Ø int.28 mm. **9700372**  
Desde **0'95** + IVA = 1'15



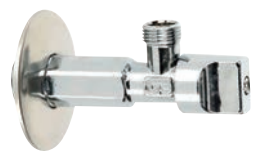
**GRIFO FLOTADOR UNIVERSAL ROCA**  
Mecanismo con rosca metálica. Compacto y llenado rápido.  
**9692169**  
Alimentación lateral.  
**13'65** + IVA = 16'50  
**9692170**  
Alimentación inferior.  
**16'49** + IVA = 19'95



**GRIFO DOBLE GIRATORIO 9647956**  
1/2" - 3/4" - 3/4". Grifo de dos salidas giratorias que permite mantener las dos conexiones permanentemente y con la posibilidad de orientarlas de la manera mas adecuada.  
**16'12** + IVA = 19'50



**VÁLVULA ESCUADRA ISIS PARA CISTERNA 9672150**  
PN10 Cierre excéntrico M-M 1/2 x 3/8".  
**2'85** + IVA = 3'45



**VÁLVULA ESCUADRA DE CISTERNA ALARGADA ISIS 9692561**  
PN10, Cierre excéntrico. 1/2" x 3/8".  
**3'30** + IVA = 4'00

**VÁLVULA ESCUADRA LAVADORA**  
Paso estándar. Construcción en latón según UNE-EN 12165 cromado. Extremos rosca gas (BSP) M-M ISO 228/1. Temp. máx. 110°C.  
**9672151**  
PN 10. Asientos NBR. Mando manual por palomilla ABS.  
**4'10** + IVA = 4'95  
**9692559**  
PN 16. Asientos PTFE. Mando ABS 1/4 de vuelta.  
**4'54** + IVA = 5'50



**VÁLVULA MIXTA SALIDA DOBLE LAVADORA / LAVABO 9692560**  
PN16 1/2" - 3/4"-3/8".  
**8'26** + IVA = 10'00



**ESTANTERÍAS RESINA** MONTAJE FÁCIL SIN TORNILLOS.



**Terry**

Modulares. Color negro.

Estantes regulables.  
**9642165**  
 132x60x30 cm. 25 kg por estante.  
**19'50** + IVA = 23'60  
**9711642**  
 165x60x30 cm. 25 kg por estante.  
**24'95** + IVA = 30'19

Permite 2 modalidades de montaje:

**Estantería vertical  
y banco de trabajo**



Pies regulables.  
**9693654**  
 187x90x45 cm. 45 kg por estante.  
**41'95** + IVA = 50'76  
**9711643**  
 187x120x45 cm. 70 kg por estante.  
**79'95** + IVA = 96'74



**ESTANTERÍAS MADERA**

75 Kg por balda. Madera sin tratar certificada PEFC. Ideal decoración y almacenaje.



**9676727**  
 3 baldas. 111x76,7x42 cm.  
**30'54** + IVA = 36'95



**9676726**  
 5 baldas. 174,2x76,7x42 cm.  
**41'28** + IVA = 49'95

**ESTANTERÍAS METÁLICAS** MONTAJE FÁCIL SIN TORNILLOS.

**IRONSIDE®**  
 The professionals' choice



4 estantes de madera de 8 mm de grosor.

5 estantes de madera de 8 mm de grosor.



**9672264**  
 180x90x40 cm.  
**31'07** + IVA = 37'60



**9672265**  
 200x100x40 cm.  
**41'28** + IVA = 49'95  
**9672266**  
 180x120x45 cm.  
**46'24** + IVA = 55'95



**9706944**  
 190x150x60 cm.  
**107'40** + IVA = 129'95



**9706943**  
 190x150x60 cm.  
 Azul/naranja.  
**107'40** + IVA = 129'95



# Terry



**CAJA MULTIUSOS HOME BOX**  
Caja multiusos de alta resistencia apilable. En plástico translúcido de alta calidad y durabilidad que permite ver contenido.

9693676  
56x73,5x55,5 cm. 40 L.

**14'83** + IVA = 17'95

9693677  
48x72x41,5 cm. 25 L.

**10'70** + IVA = 12'95

# Terry

## CAJA EXPLORER BOX NEGRO

**NEW**

9711649  
60 L. 40x59x36 cm.  
**20'62** + IVA = 24'95

9711650  
75 L. Con asa y ruedas.  
40x78x35 cm.  
**28'06** + IVA = 33'95

9711651  
110 L. Con asa y ruedas.  
44,5x75x44,5 cm.  
**33'02** + IVA = 39'95

9711652  
170 L. Con asa y ruedas.  
49x103x50 cm.  
**66'07** + IVA = 79'95



## CARRO CAJA PLEGABLE

9698382  
42x37x40,5cm. Carga máxima 35 kg.  
Mango de aluminio extensible.  
Ruedas de goma.

**9'88** + IVA = 11'95



## CARRETILLA PLEGABLE ALUMINIO IRONSIDE

9660581  
Altura regulable. Soporta hasta 90 kg.  
Plegada 73 x 48 x 6cm.  
Desplegada 102 x 48 x 25cm.

**41'94** + IVA = 50'75



## TAQUILLAS METÁLICAS SIMON LOCKER



9700938  
Compuesto por un único bloque de taquilla individual. 180x30x50 cm.

**115'62** + IVA = 139'90

9711681  
1 cuerpo / 2 puertas gris. 180x30x50 cm.  
**140'45** + IVA = 169'95

9699967  
Compuesto por un único bloque que integra 2 cuerpos y 4 puertas individuales. 180x60x50 cm.

**206'53** + IVA = 249'90

9662370  
2 cuerpos, 180x60 x50 cm, puertas con cerradura.  
**206'53** + IVA = 249'90

**BANCO VESTUARIO**  
9700939  
Estructura metálica pintada y asiento de madera. 47,5x100x32 cm.

**148'31** + IVA = 179'45

Fabricado en acero.  
Acabado en pintura epoxi color gris.  
Las taquillas se entregan ya montadas.



9700938

9711681

9699967

9662370



# Jardín profesional

## TIJERAS



PODA

### TIJERA PODA UNA MANO PROFESIONAL

897551

22cm. Hoja fina. Ø máximo de corte 24 mm.

**14'83** + IVA = 17'95

897652

24 cm. Hoja fina. Ø máximo de corte 24 mm.

**15'66** + IVA = 18'95



VENDIMIA

### TIJERA DE PODA RECOLECTORA BELLOTA PROLINE

9656000

Mango de acero inoxidable bimaternal. Ideal para recolección de uva. Ø máximo de corte 62 mm. Largo 18,6 cm.

**9'88** + IVA = 11'95



CORTARRAMAS

### TIJERA CORTARRAMAS PROFESIONAL

9707131

69 cm. Mangos de aluminio con un potente sistema de multiplicación.

**27'23** + IVA = 32'95



### TIJERA CORTARRAMAS PROFESIONAL TELESCÓPICA

9707132

De 65 a 89 cm. Mangos de aluminio con un potente sistema de multiplicación.

**34'67** + IVA = 41'95

### TIJERA PÉRTIGA CORTARRAMAS

9710864

Pértiga de 2 metros, sistema de accionamiento mediante cadena y sistema de bloqueo para transporte.

**41'28** + IVA = 49'95



38



Altuna en su 100 Aniversario os presenta el nuevo tratamiento TINITA (conocido como Nitruro de Titanio). Sus propiedades son bien conocidas en la industria, marcamos las más destacables para nuestras tijeras.

### CON BAÑO DE TITANIO



**60% + RENDIMIENTO**  
**300% + DURABILIDAD**

### TIJERAS PODA 1 MANO PROFESIONALES



9711555

Corte bypass, mango de acero y cuchilla de titanio. Gran durabilidad. 22 cm.

**19'79** + IVA = 23'95



9711556

Corte yunque, mango de aluminio y cuchilla de titanio. Gran durabilidad. 21 cm.

**23'10** + IVA = 27'95



9711557

Corte bypass, mango de aluminio y cuchilla de titanio. Gran durabilidad. 21 cm.

**22'27** + IVA = 26'95



### TIJERA CORTARRAMAS 2 MANOS PROFESIONAL

9711558

Corte bypass, mango de aluminio y cuchilla de titanio. Gran durabilidad. 60 cm.

**38'80** + IVA = 46'95

## SERRUCHOS



### SERRUCHO DE PODA CURVO

3499474

Dentado japonés. 48x10x2,2 cm. Mango de madera. Incluye funda.

**18'97** + IVA = 22'95

### SERRUCHO OVAL CON PÉRTIGA TELESCÓPICA

Hoja con gancho y con sistema de refrigeración. Diente templado mediante inducción.

9711552 De 1,79 a 3,20 m. **41'28** + IVA = 49'95

9711553 De 1,90 a 3,75 m. **43'76** + IVA = 52'95

9711554 De 2,10 a 5,0 m. **52'85** + IVA = 63'95



Sistema de refrigeración para evitar sobrecalentamiento de la hoja

**ASPIRADOR SOPLADOR Y TRITURADOR DE GASOLINA MCCULLOCH**

9702604  
Motor de 26 cc y 0,8 Kw. Fácil arranque y gran potencia de soplado. Capacidad 45 L. Peso 4,5 Kg.

**205'79** + IVA = 249'00



**SOPLADOR DE MOCHILA A GASOLINA**

9706777  
Motor de 2 tiempos de 75,6 cc y 2,31 HP. Velocidad máxima del aire 100 m/seg. Peso 11,6 Kg. Mochila profesional ergonómica.

**395'87** + IVA = 479'00



**MOTOSIERRA A GASOLINA PROFESIONAL ALPINA**

9706770  
Motor de 2T de 46 cc, refrigerado por aire, Espada OREGON de 45 cm. Peso 6,8 Kg. Depósito de gran capacidad.

**263'64** + IVA = 319'00



**MOTOSIERRA A GASOLINA MCCULLOCH**

9702589  
Motor de 50 cc. y 2,1 Kw. Espada de 45 cm. Con tecnología OXIPOWER y arranque SOFT STAR. Sistema antivibración top.

**276'03** + IVA = 334'00



**MOTOSIERRA A GASOLINA PROFESIONAL ALPINA**

9706771  
Motor de 2T de 52 CC y refrigerado por aire, Espada OREGON de 50 cm. Peso 6,9 Kg. Depósito de gran capacidad.

**304'96** + IVA = 369'00



**TIJERA DE PODA A BATERÍA ALTUNA**

9711442  
Potencia 16,8 V. Cuhilla recubierta de titanio. Capacidad de corte hasta 25 mm. Funciona con 1 batería de 2,5 Ah. Incluye maletín, 2 baterías de 2,5 Ah y cargador de dos tomas.

**189'26** + IVA = 239'00



**ASTILLADORA HORIZONTAL ELÉCTRICA IRONSIDE**

9680243  
7 Toneladas. 2300W. Para troncos de 520 mm x Ø 250 mm.

**288'43** + IVA = 349'00



**DESBROZADORA A GASOLINA PROFESIONAL**

Motor HONDA de 4 tiempos. Doble manillar. Incluye arnés y cuchilla 3T.

9706774 35 cc, ancho de corte 43 cm. Cabezal de desbroce doble tap & go.

**412'40** + IVA = 499'00

9706775 48 cc, ancho de corte 45 cm. Cabezal de desbroce doble bump & work.

**445'45** + IVA = 539'00



**MOTOAZADA MOTOR HONDA**

9708314  
163 CC. Ancho trabajo 75cm. 1 velocidad avance y 1 retroceso. Se incluye disco protegeplantas y ruedas de transporte. Fabricada en europa.

**574'38** + IVA = 695'00







**POLO TOP RANGE**

Elástico. Con bolsillo. Piqué 100% algodón 210 gr/m<sup>2</sup>.

**16'28**  
+ IVA = 19'70

S.	9699080
M.	9628860
L.	9628859
XL.	9628861
XXL.	9666355



**POLO FLEX AZUL**

Algodón y elastano. Bolsillo en el pecho. 180 g/m<sup>2</sup>.

**16'49**  
+ IVA = 19'95

S.	9711781
M.	9694115
L.	9711782
XL.	9711783
XXL.	9711784



**POLO STRETCH**

Algodón elastizado. 180 gr/m<sup>2</sup>.

**BICOLOR GRIS/NEGRO**

**15'08**  
+ IVA = 18'25

S.	9698989
M.	9698990
L.	9698991
XL.	9698992
XXL.	9698993



**GRIS**

**20'25**  
+ IVA = 24'50

S.	9702569
M.	9678762
L.	9678763
XL.	9678764
XXL.	9678765



**PANTALÓN TOP RANGE**

Elásticos en cintura. Apertura para rodilleras. Triple costura. Resistente. 265 gr/m<sup>2</sup>.

**28'76**  
+ IVA = 34'80

S.	9637498
M.	9626421
L.	9626420
XL.	9626422
XXL.	9640040
3XL.	9666398



**PANTALÓN EASYSTRETCH**

Algodón elastizado, multibolsillos. Cierre en cremallera. 260 g/m<sup>2</sup>.

**18'14**

+ IVA = 21'95

**GRIS**

S.	9705016
M.	9705017
L.	9705018
XL.	9705019
XXL.	9705020
3XL.	9705021

**NEGRO**

S.	9705009
M.	9705010
L.	9705011
XL.	9705012
XXL.	9705013
3XL.	9705014

**AZUL**

S.	9705002
M.	9705003
L.	9705004
XL.	9705005
XXL.	9705006
3XL.	9705007

40

**FORRO MICROPOLAR**



**PANTALÓN SNOW**

Multibolsillos. Tejido cortavientos interior. Elásticos en los laterales de la cintura. Ideal para trabajos en ambientes fríos. Repelente al agua.

**38'80**  
+ IVA = 46'95

**NEGRO**

S.	9693537
M.	9678778
L.	9678779
XL.	9678780
XXL.	9678781
3XL.	9695313

**MARINO**

S.	9693536
M.	9678774
L.	9678775
XL.	9678776
XXL.	9678777
3XL.	9708500



**JEANS STRETCH**

Modernos vaqueros en algodón elástico, con tratamiento stone washed. Bolsillo lateral para móvil y bolsillo trasero. Bragueta con botones. 450 g/m<sup>2</sup>.

**26'86**  
+ IVA = 32'50

S.	9709269
M.	9709270
L.	9709271
XL.	9709272
XXL.	9709273



**PANTALÓN STRETCH CASUAL**

Ajuste a cadera, trabillas extra anchas en cintura. Bolsillos cargo con pliegue interior. 260 gr/m<sup>2</sup>.

**26'03**  
+ IVA = 31'50

**AZUL MARINO**

42.	9706990
44.	9706991
46.	9706997
48.	9706998
50.	9706999
52.	9707000

**GRIS**

42.	9710241
44.	9710242
46.	9710243
48.	9710244
50.	9710245
52.	9710246



**POLAR QUETZAL**  
100% poliéster. Cremallera completa. Diseño de torso recto. 200 gr/m<sup>2</sup>.

**13'18**  
+ IVA = 15'95  
**AZUL**  
S. 9711747  
M. 9711748  
L. 9711749  
XL. 9711750  
XXL. 9711751  
**GRIS**  
S. 9711753  
M. 9711754  
L. 9711755  
XL. 9711756  
XXL. 9711757



**POLAR MONVISO**  
100% poliéster. Media cremallera. Elástico ajustable en la parte inferior. 230 gr/m<sup>2</sup>.

**13'84**  
+ IVA = 16'75  
**GRIS**  
S. 9693503  
M. 9651961  
L. 9651962  
XL. 9651963  
XXL. 9666944  
**NEGRO**  
S. 9693504  
M. 9693505  
L. 9693506  
XL. 9693507  
XXL. 9693508



**SUDADERA VERENA**  
Con media cremallera. Puño y cintura elásticos. Tejido estabilizado para evitar encogimiento. 280 gr/m<sup>2</sup>.

**19'38**  
+ IVA = 23'45  
**AZUL**                      **GRIS**  
S. 9693509                S. 9702561  
M. 9693510                M. 9702562  
L. 9693511                L. 9702563  
XL. 9693512              XL. 9702564  
XXL. 9693513            XXL. 9702565

**SUDADERA ORTIGARA**  
Tejido polar. 4 bolsillos, capucha fija e inserciones elásticas. 160 gr/m<sup>2</sup>.

**18'97**  
+ IVA = 22'95  
S. 9711794  
M. 9711795  
L. 9711796  
XL. 9711797  
XXL. 9711798



**PANTALÓN STRETCH**  
Con elástico en cintura, bolsillo lateral y porta metro, rodillas reforzadas con tejido impermeable compatibles con rodilleras. 260 g/m<sup>2</sup>.

**35'74**  
+ IVA = 43'25  
**AZUL**                      **GRIS**  
S. 9698963                S. 9650871  
M. 9698964                M. 9637444  
L. 9698965                L. 9637445  
XL. 9698966              XL. 9637448  
XXL. 9698967            XXL. 9650666  
**BEIGE**                    3XL. 9691812  
S. 9661681  
M. 9627864  
L. 9627865  
XL. 9627866  
XXL. 9651393

**PANTALÓN STRETCH EXTREME**  
Técnico con inserciones en tejido antiabrasión y reflectantes. Longitud y cintura regulable. 9 bolsillos, entre los cuales uno porta móvil y otro porta metro. Triples costuras y tejido muy resistente. 260 g/m<sup>2</sup>.

**39'50**  
+ IVA = 47'80  
**ANTRACITA**            **AZUL**  
S. 9688028                S. 9698953  
M. 9688029                M. 9698954  
L. 9688030                L. 9698955  
XL. 9688031              XL. 9698956  
XXL. 9688032            XXL. 9698957  
**GRIS**  
S. 9696489  
M. 9691280  
L. 9691281  
XL. 9691282  
XXL. 9691283





**CHAQUETA CUARZO**

Softshell de triple lámina. Interior microfibra polar. 3 bolsillos exteriores y 2 interiores. Patrón que facilita el movimiento. Doble pespunte para mayor resistencia.

**25'99** + IVA = 31'45

**GRIS**

- S. 9707014
- M. 9707015
- L. 9707016
- XL. 9707017
- XXL. 9707018

**NEGRO**

- S. 9707049
- M. 9707050
- L. 9707051
- XL. 9707052
- XXL. 9707053



**CHAQUETA JUST**

Softshell, impermeable, transpirable y muy versátil. Cuatro bolsillos, tejido técnico y particularmente suave. Dotada de inserciones reflectantes y con un práctico roller porta llaves.

**37'98** + IVA = 45'95

**AZUL**

- S. 9693493
- M. 9683579
- L. 9683580
- XL. 9683581
- XXL. 9683582

**NEGRA**

- S. 9693494
- M. 9678738
- L. 9678739
- XL. 9678740
- XXL. 9678741

**ROJA**

- S. 9698938
- M. 9698939
- L. 9698940
- XL. 9698941
- XXL. 9698942



**CHAQUETA EXTREME REVENGE**

Tejido técnico de punto. Inserciones antiabrasión. Ligereza y suavidad. 2 bolsillos delanteros, porta documentos en el pecho y 2 bolsillos internos.

**37'93** + IVA = 45'90

- S. 9706975
- M. 9706976
- L. 9706977
- XL. 9706978
- XXL. 9706979



**CHAQUETA RUSH**

Softshell, impermeable, transpirable. Cremalleras selladas, garantizan mayor resistencia al agua. Tres bolsillos externos y dos internos. Capucha desmontable.

**47'85** + IVA = 57'90

- S. 9706980
- M. 9706981
- L. 9706982
- XL. 9706983
- XXL. 9706984



**CAZADORA HARDY**

Tejido muy resistente, invernal, impermeable y transpirable. Edición limitada. Cremalleras selladas y membrana TPU. Tres bolsillos delanteros, un bolsillo interno y práctica capucha interna.

**46'20** + IVA = 55'90

- S. 9698922
- M. 9698923
- L. 9698924
- XL. 9698925
- XXL. 9698926



**CHAQUETA SPRINGER**

Innovador tejido elástico. Muy confortable. 2 bolsillos externos, porta documentos en el pecho y 2 bolsillos interiores.

**43'22** + IVA = 52'30

**NEGRO**

- S. 9711804
- M. 9711805
- L. 9711806
- XL. 9711807
- XXL. 9711808

**GRIS**

- S. 9711799
- M. 9711800
- L. 9711801
- XL. 9711802
- XXL. 9711803



**CHAQUETA TÉCNICA SPARCO**

Softshell con forro micro polar interior. Tejido impermeable, transpirable y elástico. Capucha desmontable.

**64'88** + IVA = 78'50



**NAVY**

- S. 9707020
- M. 9707021
- L. 9707022
- XL. 9707023
- XXL. 9707024

**NEGRO**

- S. 9711815
- M. 9711816
- L. 9711817
- XL. 9711818
- XXL. 9711819



**CHALECO MULTIBOLSILLOS**

Antifrío, pespunteado, cuello chino, parte trasera más larga, bolsillos externos e internos y porta teléfono.

**16'12**

+ IVA = 19'50

**AZUL**

M. 9625710  
L. 7380181  
XL. 6615194  
XXL. 9607493

**GRIS/ANTRACITA**

M. 9707001  
L. 9707002  
XL. 9707003  
XXL. 9707004



**CHALECO DISCOVERY**

Acolchado ligero con cierre frontal de cremallera. Dos bolsillos exteriores con cierre cremallera. 100% poliéster.

**17'31**

+ IVA = 20'95

**GRIS**

M. 9693522  
L. 9693523  
XL. 9693524  
XXL. 9693525

**AZUL**

M. 9702550  
L. 9702551  
XL. 9702552  
XXL. 9702553



**CHALECO OCEAN**

Tejido muy resistente. Impermeable y ligero. Acolchado con una línea moderna y deportiva. Poliéster Oxford recubierto de PU.

**25'99**

+ IVA = 31'45

**NEGRO**

M. 9698929  
L. 9698930  
XL. 9698931  
XXL. 9698932

**NEGRO/GRIS**

M. 9651948  
L. 9651950  
XL. 9651951  
XXL. 9666954



**COMPLEMENTOS**



**FAJA TURBO MASTER**

3759455  
Polivalente para todo tipo de activades. Termoterapéutica. Sujeción media. Tensión regulable. Talla única.

**21'45**

+ IVA = 25'95

**FAJA TURBO PLUS**

Para trabajos que exigen un gran esfuerzo. Termoterapéutica. Sujeción alta. Con varillas flexibles.

**37'98**

+ IVA = 45'95

S. 3759556  
M. 3759657  
L. 3759758  
XL. 5250528  
XXL. 9701420



**FAJA TURBO TRACK-AIR CON TIRANTES**

Gran contención. Fácil colocación. Transpirable. Tensión regulable. Con varillas flexibles.

**35'12**

+ IVA = 42'50

S. 4117951  
M. 4118052  
L. 4118153  
XL. 4118254  
XXL. 9701421



**MUÑQUERA CON TENSOR**

3759455  
Termoterapéutica. Se adapta a ambas manos. Talla única.

**8'22**

+ IVA = 9'95



**GORRO THINSULATE**

Acrílico. Talla única.

**5'74**

+ IVA = 6'95

GRIS 9646454  
NEGRO 9646453

**CAMISETA INTERIOR TÉRMICA**

Tejido transpirable de rápida absorción del sudor. 100% poliéster.

**10'54**

+ IVA = 12'75

S. 9706834  
M. 9706835  
L. 9706836  
XL. 9706837  
XXL. 9706838

**CONJUNTO INTERIOR TÉRMICO**

Pack camiseta y pantalón. Tejido transpirable de rápida absorción del sudor. 100% poliéster.

**20'62**

+ IVA = 24'95

S. 9684843  
M. 9684844  
L. 9684845  
XL. 9684846  
XXL. 9684847

**CALCETÍN BOBSLEIGH**

Para clima frío, reforzado por el componente elástico. Con algodón Coolmax, manteniendo un microclima ideal para el pie.

**7'93**

+ IVA = 9'60

S (36-38). 9666887  
M (39-42). 9646435  
L (43-46). 9646436  
XL (47-50). 9646438



**CALCETÍN TRIATHLON**

Longitud media. Fibra Amicor plus, antibacteriana, reduce malos olores. Refuerzos en Kevlar.

**8'22**

+ IVA = 9'95

S. 9711788  
M. 9711789  
L. 9711790  
XL. 9711791

**RODILLERAS IRONSIDE**

Juego de 2 rodilleras antideslizantes. Banda de neopreno con cierres de fijación téxtil.

**17'77**

+ IVA = 21'50

TRANSPARENTE 9704298  
NEGRA 9704299



**IRONSIDE**  
The professionals' choice

**RODILLERAS GEL IRONSIDE**

9704300  
Juego de 2 rodilleras. Alta resistencia. Tejido nilon. Sistema de fijación téxtil.

**18'97**

+ IVA = 22'95



**POLAR ALTA VISIBILIDAD**

Muy ligero, confortable y cálido. Dos bolsillos exteriores con tapeta. 300 gr/m<sup>2</sup>.

**24'75**

- + IVA = 29'95  
S. 9711682  
M. 9711683  
L. 9711684  
XL. 9711685  
XXL. 9711686  
3XL. 9711687



**PARKA ALTA VISIBILIDAD**

Capucha escamoteable en cuello. Doble cierre frontal: cremallera y tapeta con botones a presión. Puños elásticos interiores.

**35'50**

- + IVA = 42'95  
S. 9711713  
M. 9711714  
L. 9711715  
XL. 9711716  
XXL. 9711717  
3XL. 9711718



**SOFTSHELL ALTA VISIBILIDAD**

Muy ligero, confortable y cálido. Dos bolsillos exteriores con tapeta. 300 gr/m<sup>2</sup>.

**41'12**

- + IVA = 49'75  
S. 9699055  
M. 9699056  
L. 9699057  
XL. 9699058  
XXL. 9699059  
3XL. 9699060



**POLO ALTA VISIBILIDAD**

Poliéster alta transpirabilidad y absorción del sudor. 160 gr/m<sup>2</sup>.

**12'64**

- + IVA = 15'30  
S. 9711688  
M. 9711689  
L. 9711690  
XL. 9711691  
XXL. 9711692  
3XL. 9711693



**PANTALÓN ALTA VISIBILIDAD**

Multibolsillos. Ajuste elástico a cintura y pinzas. 200 gr/m<sup>2</sup>.

**13'60**

- + IVA = 16'45  
42 9711694  
44 9711695  
46 9711696  
48 9711697  
50 9711698  
52 9711699



**PANTALÓN ALTA VISIBILIDAD SNOW**

Multibolsillos. Tejido cortavientos y forro micropolar interior. Elásticos en laterales de la cintura. Certificado protección contra ambientes fríos.

**41'28**

- + IVA = 49'95  
S. 9711148  
M. 9711149  
L. 9711150  
XL. 9711151  
XXL. 9711152  
3XL. 9711153



44



**CHALECO ALTA VISIBILIDAD**

Bandas reflectantes y cierre velcro.

**2'98**

+ IVA = 3'60

- AMARILLO**  
L. 9677340  
XL. 9677341
- NARANJA**  
L. 9677342  
XL. 9630020



**TIRANTES ALTA VISIBILIDAD**

Con bandas reflectantes.

**4'07**

- + IVA = 4'92  
M. 9699072  
XL. 9702668

**PARKA ALTA VISIBILIDAD ARIZONA**

Impermeable, con bandas reflectantes 3M, capucha recogida al cuello. Incluye chaleco (azul con bandas reflectantes) acolchado reversible anclado a la parka con cremallera.

**28'88**

- + IVA = 34'95  
L. 9668662  
XL. 9668663  
XXL. 9668664



**IMPERMEABLES**



**TRAJE DE AGUA NYLON**

Capucha fija interna con cierre de cremallera. Costuras termosoldadas. Ventilación dorsal y en axilas. Puño elástico en el interior de la manga. Chaqueta con cierre frontal con cremallera y cordón ajustable. Pantalón con cinturaaelástica y bolsillos abiertos.

- AZUL**  
M. 9686530  
L. 9686531  
XL. 9686532  
XXL. 9686533
- VERDE**  
M. 9686534  
L. 9686535  
XL. 9686536  
XXL. 9686537
- AMARILLO**  
M. 9698918  
L. 9698919  
XL. 9698920  
XXL. 9698921

**9'46**  
+ IVA = 11'45

**BOTA AGUA CAÑA ALTA**

1066 Negra. Malla textil con tratamiento antibacterias y anti hongos. PVC + caucho nitrilo. Suela aislante al frío.

**8'39**

- + IVA = 10'15  
39. 7381393 44. 7381801  
40. 7381494 45. 7381902  
41. 7381595 46. 7382003  
42. 7381696 47. 8522155  
43. 7381700



**PANTALÓN ALTA VISIBILIDAD SEATTLE**

Impermeable, con bandas reflectantes 3M. Cintura elástica. Corchetes en tobillos para ajustar los bajos al calzado.

**11'53**

- + IVA = 13'95  
M. 9668665  
L. 9668666  
XL. 9668667  
XXL. 9668668







**PANTALLAS PARA SOLDAR**



**PANTALLA PARA SOLDAR**  
5434828  
418-U. De mano. Muy ligera (290 gr). Armazón de fibra vulcanizada. Cubre completamente la cara y cuello del usuario, mango ergonómico.  
**11'53**  
+ IVA = 13'95



**PANTALLA PARA SOLDAR**  
5434929  
412-R. De cabeza. Muy ligera (300 gr). Armazón de fibra vulcanizada. Sistema de sujeción regulable.  
**15'66**  
+ IVA = 18'95

**ELECTRÓNICAS**



**PANTALLA DE SOLDAR ELECTRÓNICA**  
9673807  
OPTIMATIC 100. 2 sensores. Regulación DIN 4/9-13. Sensibilidad y retardo. Área de visión 96x39mm. Calidad óptica 1/1/1/2. Se adapta a todo tipo de aplicaciones y procesos de soldadura. Solar con pila reemplazable.  
**36'36**  
+ IVA = 44'00



HELLMET R-10



HELLMET JOB

**PANTALLA DE SOLDAR ELECTRÓNICA**  
4 sensores. Regulable DIN 5-8 y 9-13. micro regulable en sensibilidad y vuelta a claro. Área de visión 100x60 mm. Colores reales. Máxima calidad óptica 1/1/1/1. Ideal para cualquier tipo de soldadura, electrodo, hilo y TIG incluso bajo amperaje. Solar con pila reemplazable.  
HELLMET R-10. 9701859  
HELLMET JOB. 9705694  
**89'67**  
+ IVA = 108'50



**CAZADORA IGNÍFUGA ANTIESTÁTICA**  
Tejido con propiedades inherentes. Pictogramas de la normativa serigrafiadas sobre la prenda. Doble costura de seguridad. 2 bolsillos.  
**28'88**  
+ IVA = 34'95  
S 9705907  
M 9705908  
L 9705909  
XL 9705910  
XXL 9705911



**PANTALÓN IGNÍFUGO ANTIESTÁTICO**  
Tejido con propiedades inherentes. Pictogramas de la normativa serigrafiadas sobre la prenda. Doble costura de seguridad. Bajos ajustables con velcro. 4 bolsillos.  
**26'03**  
+ IVA = 31'50  
S 9705913  
M 9705914  
L 9705915  
XL 9705916  
XXL 9705917



**MANDIL PARA SOLDADOR**  
5711377  
Cuero vacuno. Medidas 70 x 100 cm. Cierre textil adherente.  
**14'83**  
+ IVA = 17'95



**GUANTE WELDY**  
3158459  
H408. Piel de calidad extra. Resistente al calor por contacto (100°C durante 15 segundos). Usos: Trabajos de soldadura poco agresivos. Trabajos mecánicos y de mantenimiento en general. Talla única.  
**6'57**  
+ IVA = 7'95



S3  
SRC

**BOTA FRAGUA PLUS IDEAL SOLDADORES**  
Piel flor vacuno. Suela especialmente reforzada. Reflectantes 3M. Cierre mediante hebilla de d esprendimiento rápido.  
37. 9704031 43. 9608944  
38. 9608939 44. 9608945  
39. 9608940 45. 9608946  
40. 9608941 46. 9608947  
41. 9608942 47. 9608949  
42. 9608943 48. 9635251  
**43'18**  
+ IVA = 52'25

**KIT CONTROL DERRAMES**

Capacidad de absorción estimada 30 litros. Contenido: 3 tubulares 120 cm, 20 alfombrillas, 1 bolsa de desecho, 1 bolsa de transporte. MANTENIMIENTO / FLUIDOS NO AGRESIVOS:  
9710574  
DIESEL, PETRÓLEO Y ACEITES:  
9710575  
**57'44**  
+ IVA = 69'50



**EMERGENCIAS**



**LAVAJOS DE EMERGENCIA**  
9710577  
500 ml. Portátil, para utilizar en caso de no disponer de lavaojos fijos.  
**14'01**  
+ IVA = 16'95

**LAVAJOS DE EMERGENCIA**

9710576  
De pared, con compensador automático de flujo.  
**72'69**  
+ IVA = 87'95







**PANTALLA FACIAL  
CONTRA IMPACTOS**

9702937

Visor de policarbonato. Diseñada contra el riesgo de impacto de partículas a alta velocidad y media energía y como protección contra gotas y salpicaduras de líquidos.

**12'81** + IVA = 15'50

9703124  
RECAMBIO PANTALLA. Incoloro. Consulte en tienda



**PANTALLA FACIAL  
CONTRA IMPACTOS**

9624153

Malla metálica pintada. Medidas: 320x200 mm

**12'36** + IVA = 14'95



**KIT FORESTAL**

9700913

Incluye casco jumbo rueda + soporte universal para cascos + pantalla metálica de 200 x 390 mm + protector auditivo SNR 25,9 dB

**28'88** + IVA = 34'95



**CASCO PARA  
TRABAJOS EN ALTURA**

Ajuste mediante ruleta. Arnés textil, banda antisudor, 6 puntos de anclaje. Hendidura estándar para acoplar orejeras de protección auditiva. Mentonera de silicona. 350 gr.

Blanco. 9691412  
Azul marino. 9700436  
Rojo. 9700437

**22'69** + IVA = 27'45



**OREJERA THUNDER**

9691409

Atenuación media-alta (27dB). Muy ligera, regulable en altura, arnés abatible para compatibilizar su uso con cascos y pantallas faciales. Metal-free.

**3'26** + IVA = 3'95



**OREJERA JUMBO**

9686665

Atenuación muy alta (33dB). Ligera, regulable en altura, arnés acolchado para usos prolongados y mayor confort. Metal-free.

**10'70** + IVA = 12'95



**CASCO CON RUEDA**

Arnés ajustable. Banda antisudor.

Ranura universal de 30 mm. Protección eléctrica: Hasta 1000V en AC y 1500V en DCI. Peso 322 gr.

Blanco. 7618439  
Amarillo. 7618540

**4'50** + IVA = 5'45



**CASCO JUMBO CON RUEDA**

Máximo confort. Arnés textil con 8 puntos de amarre y banda antisudor. Orificios de ventilación. Ranura universal para accesorios. 310 gr.

Blanco. 9624178  
Amarillo. 9624177

**9'88** + IVA = 11'95

46

**PROTECCIÓN OCULAR**



**Gafa PANORÁMICA**

9628698

539. Clase óptica 1. Montura flexible. Ocular en acetato antiempañante. Admite su uso sobre gafas graduadas.

**3'26** + IVA = 3'95



**Gafa ANTIIMPACTOS**

9470836

595-I. Clase óptica 1. Policarbonato. Incoloro. Patillas tipo espátula para un ajuste muy cómodo.

**3'51** + IVA = 4'25



**Gafa AVENTUR PRO**

9711735

Clase óptica 1. Frontal regulable y varillas extensibles. Antivaho. Antirrayas.

**8'22** + IVA = 9'95



**Gafa AVENTUR PRO SOLAR**

9711637

Clase óptica 1. Frontal regulable y varillas extensibles. Antivaho. Antirrayas.

**8'76** + IVA = 10'60



**Gafa BASIC 3**

5790795

Clase óptica 1. Antirraya, antivaho. Admite su uso sobre gafas graduadas. Varillas extensibles.

**5'37** + IVA = 6'50



**Gafa IRON**

9710622

Clase óptica 1. Antirraya, antivaho y resistencia al empañamiento. Admite su uso sobre gafas graduadas. Con banda elástica.

**12'36** + IVA = 14'95



**Gafa IMAX**

9702037

Clase óptica 1. Antirraya, antivaho. Visión panorámica aumentada. Varillas intercambiables por banda elástica (incluida). Foam extraíble.

**12'81** + IVA = 15'50



**Gafa PROTECCIÓN  
PREGRADUADA DUAL**

Ideal pra trabajos de precisión que requieren una visión aumentada. Varillas intercambiables por cinta elástica (incluida). Clase óptica 1. Antivaho. Antirrayas.

**22'27** + IVA = 26'95

+1,00 DIOPTRIAS	9711730
+1,50 DIOPTRIAS	9711731
+2,00 DIOPTRIAS	9711732
+2,50 DIOPTRIAS	9711733
+3,00 DIOPTRIAS	9711734

## PROTECCIÓN EN ALTURA



### KIT ANTICAÍDAS ECOSAFEX 4

9660791  
Arnés con 1 punto de anclaje dorsal y 2 anillas de posicionamiento, elemento fijo de amarre de 80 cm, 4 mosquetones de seguridad y absorbedor de energía de 2 m.

**95'00**

+ IVA = 114'95



### KIT ANTICAÍDAS STEELSAFE-1

9682002  
Arnés básico con anilla dorsal de enganche, cuerda de 1,5 metros, 2 mosquetones acero rosca AZOR y bolsa Nylon. Doble regulación en pecho y en perneras para mejor adaptación.

**23'51**

+ IVA = 28'45



### ABSORBEDOR DE ENERGÍA

9711719  
Cinta en "Y" con absorbedor y mosquetones. Longitud total de 1,8 metros.

**41'28**

+ IVA = 49'95



### ARNÉS STEELTEC-1

9691407  
Arnés regulable con enganche dorsal y frontal con cinturón de posicionamiento. Anilla dorsal de doble cuerpo para mayor seguridad.

**35'95**

+ IVA = 43'50



### KIT ANTICAÍDAS 28-N

8376554  
Arnés con 1 punto de anclaje dorsal, elemento de amarre de 1,5 m y 2 mosquetones. Hebillas regulables en perneras.

**34'30**

+ IVA = 41'50



## PROTECCIÓN RESPIRATORIA

### MÁSCARA 762 SILICONA

9631094  
Arnés de sujeción y banda de nuca ajustable. 1 filtro central y 2 válvulas de exhalación lateral. Filtros recambiables para gases, vapores o partículas. Peso: 145 gr. 1 Incluye 1 filtro tipo A1.

**14'83**

+ IVA = 17'95



### MÁSCARA 756 CAUCHO

9631093  
Muy flexible, ajuste óptimo y buena estabilidad. Reutilizable, filtros para gases, vapores partículas y combinados recambiables. Peso 215 gr. Incluye 2 filtros tipo A1.

**19'79**

+ IVA = 23'95



### MÁSCARA ELIPSE

9696179  
Para uso en ambientes con partículas de polvo, humos y nieblas de todo tipo y microorganismos (p.e. bacterias y virus). 130 gr. Filtros P3 incluidos.

**23'10**

+ IVA = 27'95



### MÁSCARA ELIPSE INTEGRAL

9696177  
Se adapta al rostro y ofrece un campo de visión completo. Lente de policarbonato anti empañamiento y antirayadura, resiste impactos de 45 m por segundo. 209 gr. Filtros P3 incluidos.

**49'55**

+ IVA = 59'95





**exena** S1P SRC

**ZAPATO TRASIMENO**

Piel afelpada. Plantilla interior confort.

**23'10**

+ IVA = 27'95

39. 9691246 41. 9691248 43. 9691250 45. 9691252  
40. 9691247 42. 9691249 44. 9691251 46. 9691253



**BELLOTA** S3 SRC

**ZAPATO CLASSIC**

Piel. Suela resistente a la abrasión. Cómoda y robusta.

**21'03**

+ IVA = 25'45

39. 9683519 41. 9683521 43. 9683523 45. 9683525  
40. 9683520 42. 9683522 44. 9683524 46. 9683526



**BELLOTA** S1P SRC MetalFree

**ZAPATO COMP+**

Piel serraje. Transpirable.

**30'50**

+ IVA = 36'90

39. 9688213 41. 9688215 43. 9688217 45. 9688219  
40. 9688214 42. 9688216 44. 9688218 46. 9688220



**PANTER** S3 SRC MetalFree

**ZAPATO SUMUN TOTALE**

Azul. Piel serraje y cordura. Diseño especial ambientes cálidos. Muy transpirable.

**31'12**

+ IVA = 37'65

39. 9655486 41. 9655488 43. 9655490 45. 9655492  
40. 9655487 42. 9655489 44. 9655491 46. 9655493



**PANTER** S3 SRC MetalFree

**ZAPATO DIAMANTE PLUS**

Piel flor natural. Suela especialmente reforzada. Reflectantes 3M.

**38'80**

+ IVA = 46'95

39. 9609020 41. 9609023 43. 9609026 45. 9609029  
40. 9609022 42. 9609025 44. 9609028 46. 9609030



**PANTER** S3 SRC ESD

**ZAPATO FORZA SPORTY**

Negro. Ultra resistente en condiciones extremas. Plantilla interior anatómica 100% ecológica y reciclable.

**52'02**

+ IVA = 62'95

39. 9705145 41. 9705147 43. 9705149 45. 9705151  
40. 9705146 42. 9705148 44. 9705150 46. 9705152

48



**exena** S3 SRC

**BOTA LUGANO**

Piel imprimida hidrófuga, forro transpirable, resistente a la abrasión, plantilla interior anatómica.

**22'93**

+ IVA = 27'75

39. 9691215 41. 9691217 43. 9691219 45. 9691221  
40. 9691216 42. 9691218 44. 9691220 46. 9691222



**BELLOTA** S1P SRC MetalFree

**BOTA COMP+**

Piel serraje. Transpirable.

**31'78**

+ IVA = 38'45

39. 9688156 41. 9688158 43. 9688160 45. 9688162  
40. 9688157 42. 9688159 44. 9688161 46. 9688163



**sparco** S3 SRC MetalFree ESD

**BOTA RACING EVO**

NRVF. Piel velour. Cordones técnicos sistema "easy-lacing". Protección anti rasguños.

**86'74**

+ IVA = 104'95

39. 9702394 41. 9702396 43. 9702398 45. 9702400  
40. 9702395 42. 9702397 44. 9702399 46. 9702401



**PANTER** S1P SRC

**BOTA TEXAS PLUS**

Piel serraje. Suela especialmente reforzada, diseño antitorción. Confort, ligereza y estabilidad.

**34'05**

+ IVA = 41'20

39. 9619593 41. 9619595 43. 9619597 45. 9619599  
40. 9619594 42. 9619596 44. 9619598 46. 9619600



**BELLOTA**

**BOTA AGRO** Tallas 39 a 46 (9702410 a 9702417)

Diseñada para el trabajo en el campo. Aísla del frío y la humedad. Sistema GRIP en la suela. No EPI.

**63'18**

+ IVA = 76'45

**BOTA OUTDOOR S3** Tallas 39 a 46 (9706635 a 9706642)

Versión con protección. Puntera y plantilla no metálica.

**71'49**

+ IVA = 86'50



**sparco** S3 SRC MetalFree

**BOTA ALLROAD MOTEGI**

NRGF. Suela superligera. Máxima adherencia y estabilización en superficies gravosas, lodosas y nevadas.

**76'82**

+ IVA = 92'95

39. 9711225 41. 9711227 43. 9711229 45. 9711231  
40. 9711226 42. 9711228 44. 9711230 46. 9711232





S3  
SRC  
HRO

MetalFree

### ZAPATO ABARTH 595

Suede Black. Suela EVA + goma. Comodidad, ligereza y flexibilidad.

**70'83** + IVA = 85'70

39. 9709678 41. 9709680 43. 9709682 45. 9709684  
40. 9709679 42. 9709681 44. 9709683 46. 9709685



S3  
SRC  
HRO

MetalFree

### ZAPATO ABARTH 595

Suede Navy. Suela EVA + goma. Comodidad, ligereza y flexibilidad.

**70'83** + IVA = 85'70

39. 9709691 41. 9709693 43. 9709695 45. 9709697  
40. 9709692 42. 9709694 44. 9709696 46. 9709698



S3  
SRC  
HRO

MetalFree

### ZAPATO STREET RESPONSE

Piel de ante. Suela EVA + goma.

**72'31** + IVA = 87'50

39. 9709717 41. 9709719 43. 9709721 45. 9709723  
40. 9709718 42. 9709720 44. 9709722 46. 9709724



S1P  
SRC

MetalFree

### ZAPATO PRACTICE

NRNR. Exterior en malla 3D transpirable y resistente. Máxima flexibilidad y ligereza. Suela deportiva. Plantilla efecto memoria.

**67'36** + IVA = 81'50

39. 9701932 41. 9701934 43. 9701936 45. 9701938  
40. 9701933 42. 9701935 44. 9701937 46. 9701939



S1P  
SRC

MetalFree

### ZAPATO PRACTICE

NRVF. Exterior en malla 3D transpirable y resistente. Máxima flexibilidad y ligereza. Suela deportiva. Plantilla efecto memoria.

**67'36** + IVA = 81'50

39. 9688271 41. 9688273 43. 9688275 45. 9688277  
40. 9688272 42. 9688274 44. 9688276 46. 9688278



S1P  
SRC

MetalFree

### ZAPATO CUP

NRSS. Tejido ultra transpirable, flexible y ligero. Diseño sin costuras.

**54'13** + IVA = 65'50

39. 9701954 41. 9701956 43. 9701958 45. 9701960  
40. 9701955 42. 9701957 44. 9701959 46. 9701961



S1P  
SRC

MetalFree

### ZAPATO URBAN EVO

BMGR. Piel velour y nylon.

**66'90** + IVA = 80'95

39. 9691266 41. 9691268 43. 9691270 45. 9691272  
40. 9691267 42. 9691269 44. 9691271 46. 9691273



S3  
SRC

MetalFree

### ZAPATO SPORT EVO

RSNR. Piel velour. Protección contra rasguños en zona del talón. Revestimiento interior transpirable.

**74'34** + IVA = 89'95

39. 9696019 41. 9696021 43. 9696023 45. 9696025  
40. 9696020 42. 9696022 44. 9696024 46. 9696026



S1P  
SRC

MetalFree

### ZAPATO GYMKHANA

BMGF. Microfibra velour y tejido micro perforado de alta transpirabilidad. Suela intrmedia de EVA + goma multigrif. Segundo par de cordones en combinación incluido.

**69'38** + IVA = 83'95

39. 9710010 41. 9710012 43. 9710014 45. 9710016  
40. 9710011 42. 9710013 44. 9710015 46. 9710017



S3  
SRC

MetalFree

### ZAPATO ALLROAD STIRIA

NRNR. Suela superligera. Máxima adherencia y estabilización en superficies gravosas, lodosas y nevadas.

**69'38** + IVA = 83'95

39. 9711203 41. 9711205 43. 9711207 45. 9711209  
40. 9711204 42. 9711206 44. 9711208 46. 9711210



S3  
SRC

MetalFree

### ZAPATO NITRO

NRGR. Piel y microfibra. Ultra-ligero. Suela deportiva super flexible y de gran agarre. Revestimiento interior transpirable.

**71'49** + IVA = 86'50

39. 9696043 41. 9696045 43. 9696047 45. 9696049  
40. 9696044 42. 9696046 44. 9696048 46. 9696050



S3  
SRC

MetalFree

### ZAPATO NITRO

NRAZ. Piel y microfibra. Ultra-ligero. Suela deportiva super flexible y de gran agarre. Revestimiento interior transpirable.

**71'49** + IVA = 86'50

39. 9696032 41. 9696034 43. 9696036 45. 9696038  
40. 9696033 42. 9696035 44. 9696037 46. 9696039

**CUERO Y PIEL SINTÉTICA**

**GUANTE PIEL SERRAJE VACUNO Y LONA**

H404B TUFF. Refuerzos en nudillos y uñeros de serraje. Forrado interior en la palma. 0,9-1,0 mm. Usos: Siderurgia, automoción, uso agrícola, calderería.

**2'40** + IVA = 2'90  
Tallas.  
9. 9703973  
10. 9703972



CE  
CAT.II  
EN388:2016  
2123X  
EN407:2020  
X1XXXX



**GUANTE PIEL FLOR VACUNO**

B406VR DRIVER. Ofrece un buen tacto y transpirabilidad. Calor por contacto (100°C durante 15"). Grueso 0,8-1,0 mm. Usos: Uso agrícola, conductores, transportistas, montaje, servicios públicos.

Tallas. Natural  
7. 9634754  
8. 9633315  
9. 9633314  
10. 9633313  
11. 9703974  
**2'60** + IVA = 3'15  
Tallas. Amarillo  
7. 9677320  
8. 9637506  
9. 5714613  
10. 8862362  
**3'02** + IVA = 3'65



CE  
CAT.II  
EN388:2016  
2121X  
EN407:2020  
X1XXXX

**GUANTE MECANIX**

H270. Piel sintética en palma, dorso de elastano. Cierre fijación textil. Refuerzo en palma y nudillos protector de golpes. Flexible, cómodo y transpirable. Usos: Mantenimiento, logística, maquinaria jardinería, bricolaje.

**8'47**  
+ IVA = 10'25

Tallas. Rojo  
8. 9615905  
9. 9615906  
10. 9615907  
Tallas. Gris  
8. 9666401  
9. 9629938  
10. 9666389



CE  
CAT.II  
EN388:2016  
1121X

**GUANTE PIEL FLOR CABRA**

H416 TUFF. Dorso de algodón. Calidad extra, adecuada para aquellos trabajos donde se requiera tacto. Elástico en la muñeca para mejor sujeción. Grueso 0,7-0,8 mm. Usos: Montaje, automoción, agricultura..

**4'50** + IVA = 5'45

Tallas.  
7. 9702458  
8. 9702459  
9. 9702460  
10. 9702461



CE  
CAT.II  
EN388:2016  
2111X



50

**INVIERNO**

**GUANTE LATEX THERMO**

H5300TH. Poliéster, forro interior acrílico recubierto de látex arenoso en la palma y pulgar. Ayuda a mantener las manos estables en ambientes de frío hasta -10° C. Usos: Cámaras frigoríficas, manipulación congelados, agricultura.

**3'60** + IVA = 4'35  
Tallas.  
7. 9702441  
8. 9702442  
9. 9702443  
10. 9702444



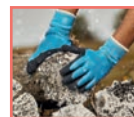
CE  
CAT.II  
EN388:2016  
2331B  
EN407:2020  
X2XXXX  
EN511:2006  
12X



**GUANTE FEEL&GRIP WINTER**

H259. Sin costuras. Totalmente recubierto, mayor estanqueidad, una capa de látex estanco y otra de látex arenoso. Excelente agarre en entornos húmedos y secos. Forro interior de vultruz. Usos: Trabajos en exterior con frío hasta 0°C.

**3'88** + IVA = 4'70  
Tallas.  
7. 9706600  
8. 9706601  
9. 9706602  
10. 9706603



CE  
CAT.II  
EN388:2016+A1:2018  
2342X  
EN511:2006  
041

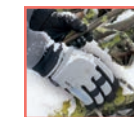
EN407:2020  
X2XXXX



**GUANTE MECANIX FRÍO EXTREMO**

H230. Cuero sintético en palma con refuerzo de PVC y dorso de elastano. Forro polar interior con membrana impermeable y transpirable. Usos: Cámaras frigoríficas, carga y descarga, construcción, estaciones de esquí.

**14'75** + IVA = 17'85  
Tallas.  
8. 9695555  
9. 9695556  
10. 9695557



CE  
CAT.II  
EN388:2016  
2222X  
EN511:2006  
141



ENISO374-5:2016



VIRUS

Terminología y requisitos exigidos para riesgos de micro-organismos. Cuando el guante supere el ensayo descrito para la protección contra virus, debajo del pictograma aparecerá escrita la palabra "virus". Si no apareciera nada, la protección sólo estaría asegurada contra bacterias.

EN388:2016



ABCDEF

**RIESGOS MECÁNICOS**

- A - Resistencia a la Abrasión (X, 0, 1, 2, 3, 4)
- B - Resistencia al Corte por cuchilla (X, 0, 1, 2, 3, 4, 5)
- C - Resistencia al Desgarro (X, 0, 1, 2, 3, 4)
- D - Resistencia a la Perforación (X, 0, 1, 2, 3, 4)
- E - Corte por objetos afilados ISO 13997 (A, B, C, D, E, F)
- F - Test impacto cumple/no cumple (Es opcional. Si cumple pone P)

EN511:2006



ABC

**FRÍO**

- A - Resistencia al frío convectivo (1,2,3,4)
- B - Resistencia al frío de contacto (1,2,3,4)
- C - Impermeabilidad al agua (X,1)

**NORMATIVA**

**RIESGOS QUÍMICOS**

TIPO A - ≥ 30 min para al menos 6 productos  
TIPO B - ≥ 30 min para al menos 3 productos  
TIPO C - ≥ 10 min para al menos 1 productos

ENISO374-1:2016



XXXXXX

- PRODUCTOS
- A - Metanol
  - B - Acetona
  - C - Acetonitrilo
  - D - Didrometano
  - E - Disulfuro de carbono
  - F - Tolueno
  - G - Dietilamina
  - H - Tetrahidrofuranol
  - I - Acetato de etilo

- J - n-heptano
- K - Hidróxido sodíco 40%
- L - Ácido sulfúrico 96%
- M - Ácido nítrico 65%
- N - Ácido acético 99%
- O - Hidróxido amónico 25%
- P - Peróxido de hidrógeno 30%
- S - Ácido hidrofúorídrico 40%
- T - Formaldehído 37%

EN407:2004



ABCDEF

EN407:2020



ABCDEF

**RIESGOS TÉRMICOS**

- A - Comportamiento a la llama (1, 2, 3, 4)
- B - Calor por contacto (1, 2, 3, 4)
- C - Calor convectivo (1, 2, 3, 4)
- D - Calor radiante (1, 2, 3, 4)
- E - Pequeñas salpicaduras (1, 2, 3, 4)
- F - Grandes salpicaduras (1, 2, 3, 4)



**USO ALIMENTARIO**  
Apropiado para uso alimentario.

EN16350:2014



**PROTECCIÓN CONTRA PROPIEDADES ELECTROESTÁTICAS**



## CON RECUBRIMIENTO

### GUANTE ECO PU

BPU1400. Nilon recubierto de poliuretano. Sin costuras. Buen tacto y transpirable. Manipulaciones confortables y precisas. Entornos secos, ligeramente húmedos o engrasados. Galga 13.

**1'03**  
+ IVA = 1'25

- Tallas
- 6. 9653985
  - 7. 9653986
  - 8. 9633316
  - 9. 9633317
  - 10. 9633318
  - 11. 9692031



### GUANTE JUNIT

BAC5440. Nilon recubierto de nitrilo estanco. Sin costuras. Excelente agarre en superficies secas, húmedas, aceitadas o grasientas. Galga 15.

**2'07**  
+ IVA = 2'50

- Tallas
- 7. 9621611
  - 8. 9621612
  - 9. 9609316
  - 10. 9609317



### GUANTE ECO-NIT FOAM

H11801. Nilon y fibra recubierto de nitrilo foam microporoso. Muy ligero y flexible. Excelente agarre en superficies secas, húmedas, aceitadas o grasientas. Galga 15. Apto para dispositivos táctiles.

**2'31**  
+ IVA = 2'80

- Tallas
- 7. 9677310
  - 8. 9666420
  - 9. 9657798
  - 10. 9657799



### GUANTE FEEL&GRIP

H256. Poliéster recubierto de látex rugoso. Sin costuras. Tacto extra y muy flexible. Proporciona un sólido agarre en entornos secos y húmedos. Galga 13.

**2'15**  
+ IVA = 2'60

- Tallas
- 7. 9677229
  - 8. 9620800
  - 9. 9615903
  - 10. 9615904



### GUANTE AGILITY T-TOUCH

H4115. Nilon y elastano recubierto de nitrilo con poliuretano T-Touch®. Sin costuras. Combina la flexibilidad y el tacto del poliuretano y la resistencia mecánica del nitrilo. Excelente agarre en entornos secos, húmedos y levemente aceitados. Galga 15.

**3'26**  
+ IVA = 3'95

- Tallas
- 7. 9677314
  - 8. 9671187
  - 9. 9671186
  - 10. 9671185

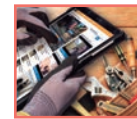


### GUANTE AGILITY

H5111PLUS. Fibra Ingenia mezclada con poliéster, nylon y elastano recubierta con nitrilo foam premium. Excelente destreza. Uso en aplicaciones donde se requiera precisión. Muy elástico y confortable. Excelente agarre en situaciones aceitadas y secas. Apto dispositivos táctiles. Galga 15.

**3'39**  
+ IVA = 4'10

- Tallas
- 8. 9710194
  - 9. 9710195
  - 10. 9710196



### GUANTE ANTISTATIC

H141530. Nilon y carbono recubierto de poliuretano. No desprende pelusa. Industria electrónica, óptica, microprocesadores. Montaje de cuadros eléctricos. Galga 13.

**2'40**  
+ IVA = 2'90

- Tallas
- 8. 9710191
  - 9. 9710192
  - 10. 9710193



### GUANTE FIBRA K-ROCK

H4211RF. Fibra de vidrio e hilo de acero, recubierto de nitrilo foam arenoso en la palma. Buen agarre en ambientes secos, húmedos y aceitados. Ligereza, flexibilidad y confort. Galga 13. Nivel corte E.

**5'25**  
+ IVA = 6'35

- Tallas
- 7. 9705564
  - 8. 9705565
  - 9. 9705566
  - 10. 9705567



### GUANTE FIBRA DYNEEMA DIAMOND

HDY008-SP. Recubierto poliuretano. Cierre fijación textil para mayor ajuste. Sin fibra de vidrio, evita que el usuario pueda tener alergias o irritaciones en la piel. Muy transpirable. Galga 13. Nivel corte C.

**8'93**  
+ IVA = 10'80

- Tallas
- S. 9677322
  - M. 9655514
  - L. 9655515
  - XL. 9655516



## QUÍMICOS

### GUANTE GRANDEUR 70

321CB. Sin soporte. Látex y neopreno flocado ligero. Grosor: 0,70 mm. Acabado panel de abeja para un óptimo agarre en ambientes húmedos y secos.

- Tallas
- 6. 9703475
  - 7. 9678830
  - 8. 9626219
  - 9. 9607496
  - 10. 9607497

**1'94**  
+ IVA = 2'35



### GUANTE INTERFACE PLUS

821. Sin soporte. Nitrilo flocado ligero. Grosor: 0,38 mm. Óptimo agarre en ambientes húmedos, secos y aceitados.

- Tallas
- 6. 9703971
  - 7. 9678826
  - 8. 9657800
  - 9. 9647377
  - 10. 9657801

**2'15**  
+ IVA = 2'60

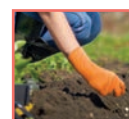


### GUANTE DESECHABLE GRIPPAZ

580. Caja 50 unidades. Nitrilo sin polvo. Ambidextros, excelente agarre. Más grueso que un desechable tradicional. Diseño en escamas PATENTADO. Usos: Industria alimentaria, tatuadores, peluquerías, montajes ligeros, galvanizados, etc.

- Tallas. Naranja Tallas. Negro
- 7. 9681894
  - 8. 9681895
  - 9. 9681896
  - 10. 9681897
  - 7. 9681898
  - 8. 9681899
  - 9. 9681900
  - 10. 9681901

Consulte precio en tienda.





# A TU ALCANCE SOLUCIONES PROFESIONALES EN SELLADO Y PEGADO

BUILDING TRUST



9701753



Blanco. 9122040  
Gris. 9122141  
Marrón. 9122242  
Negro. 9122343



9700609

## Sikaflex®-112 Crystal Clear

Adhesivo y sellador  
transparente

- Transparente
- Buen agarre inicial
- Muy bajas emisiones

**10'33** + IVA = 12'50

## Sikaflex®-11 FC Purform

Adhesivo multiusos y  
sellador de juntas elástico

- Capacidad de movimiento de ± 25 %
- Fácil aplicación sin descuelgue
- Buena adherencia a la mayoría de los materiales de construcción

**7'40** + IVA = 8'95

## Sikaflex®-118 Extreme Grab

Adhesivo de construcción  
de alto agarre

- Muy alto agarre inicial
- Fijación de objetos pesados sin fijación temporal
- Buena trabajabilidad

**9'50** + IVA = 11'50



SU FERRETERÍA:

Impreso sin dirección postal. Esta oferta es válida únicamente en el establecimiento indicado. Elementos decorativos y atrezzo no incluidos en el precio, salvo mención expresa. Los PVP no incluyen ni transporte ni montaje de los productos PVP, todos los impuestos incluidos y pago al contado. La entrega de los productos no es inmediata, consultar plazo con el establecimiento. Reaccie este folleto cuando no le sea útil.